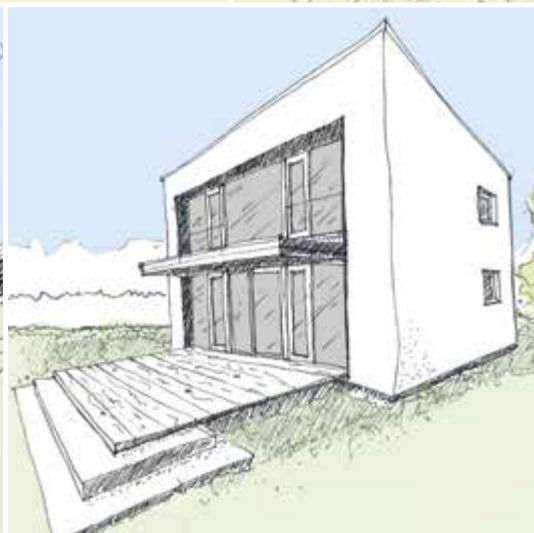
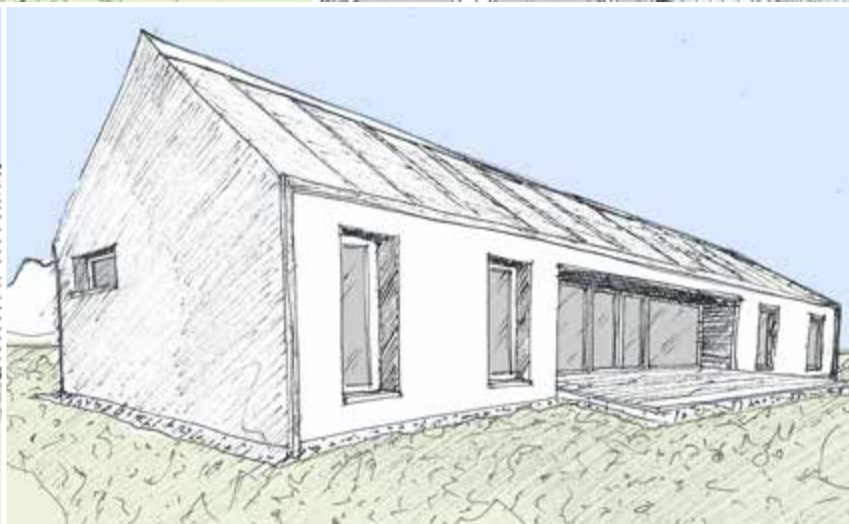
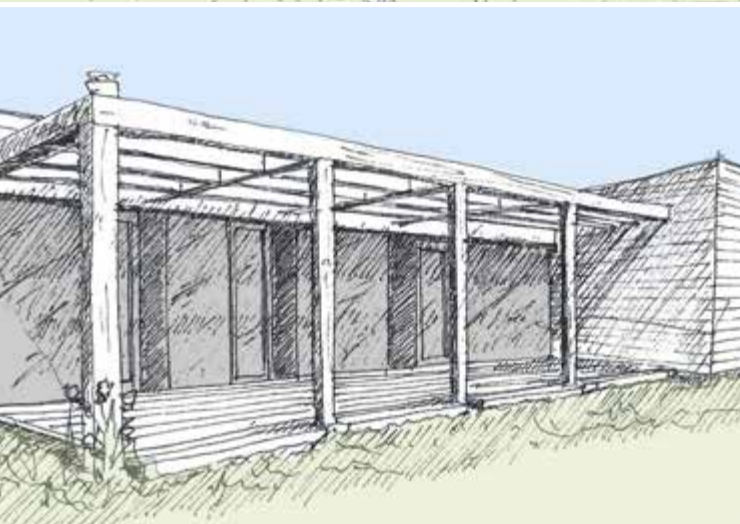
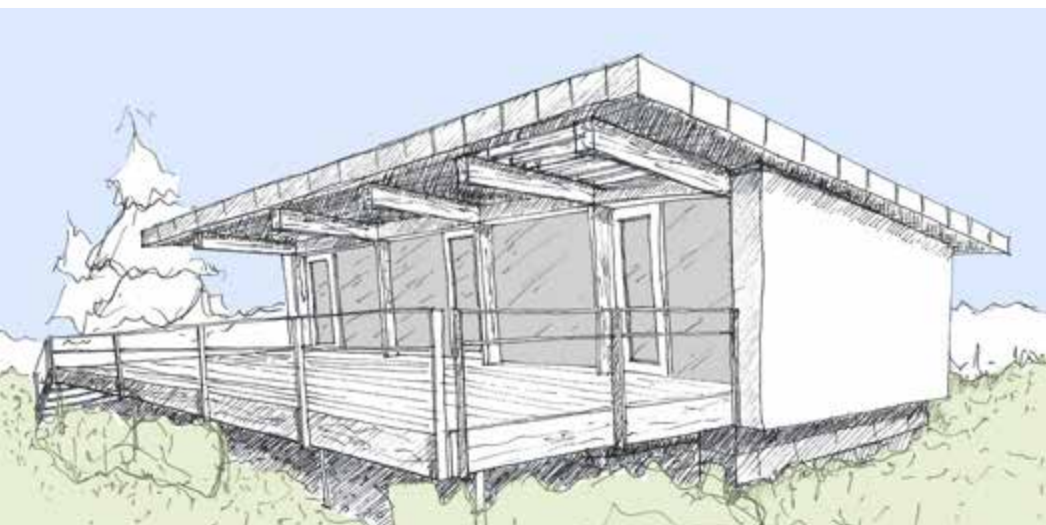


Koncepty rodinných domů


vesper homes
KONEČNĚ DOMA



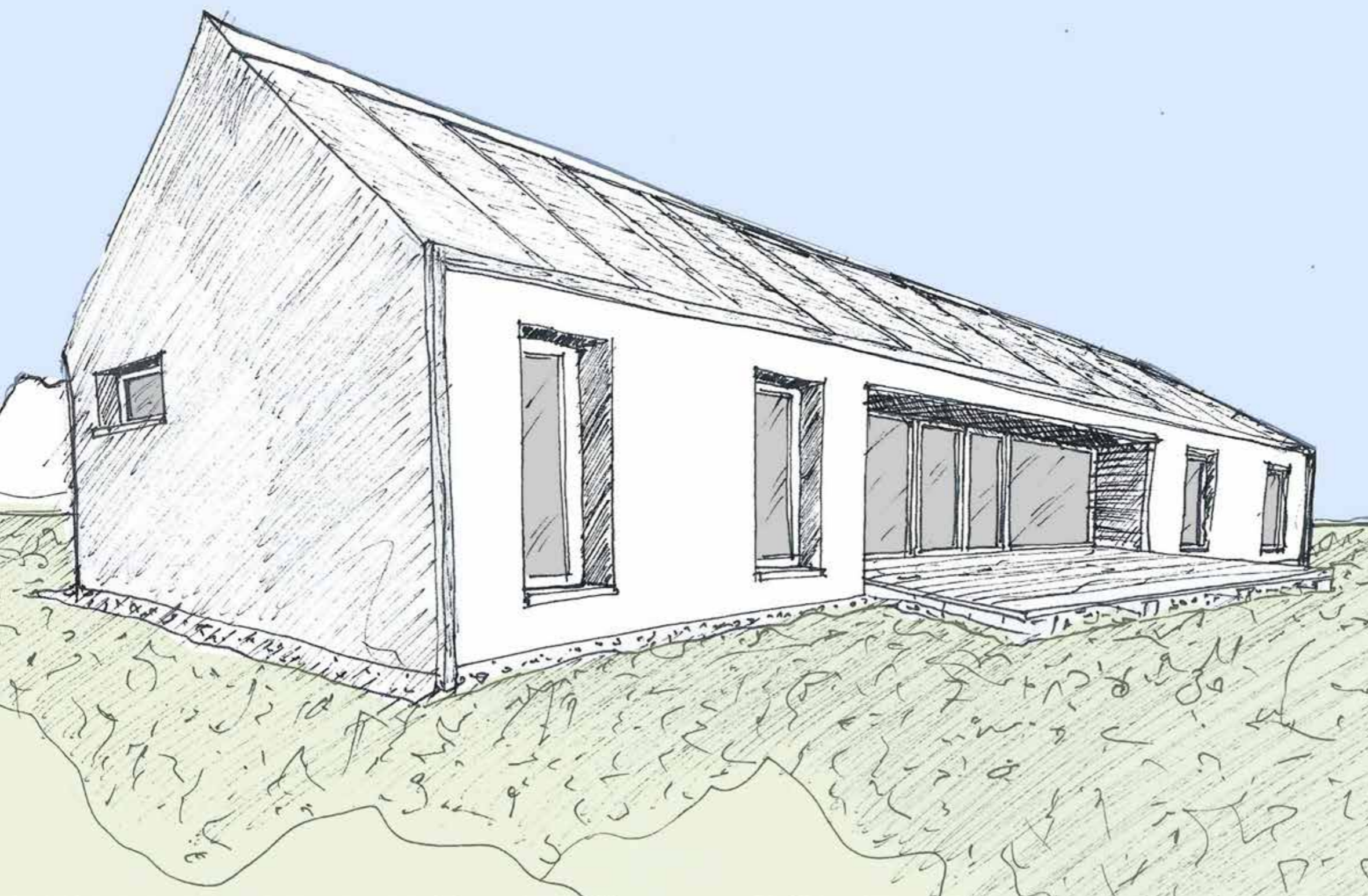
Koncepty rodinných domů



Obsah

strana	koncept
5	Stodola
11	Domek
17	Elko
23	Lodka
29	Kukátko
35	Kostka
41	Come Home
47	Baywatch

Stodola Koncept



Největší poměr délky ku šířce domu z naší nabídky. Ideální pro všechny užší pozemky nebo do svahu na vrstevnice, aby bylo převýšení základu co nejmenší. Maximální soukromí pro rodiče a zároveň samostatná část pro potomstvo.

Střed domu slouží pro společné chvíle celé rodiny, než se každá část rozprchne do své klidové zóny. Zajímavostí je částečně zapuštěná terasa, která kromě více soukromí zajišťuje i pasivní stínění interiéru.



Architekt: Labor 13

Užitná plocha: 105 m²

LABOR 13

Stodola Vizualizace



Doba růstu
použitého dřeva

71 s



Dům naváže stejné množství
CO₂ jako vypěstování rýže

11 481 kg



Provoz domu na den stojí
jako jeden oběd v restauraci

68 Kč



Vázané CO₂ ve stavbě
vyprodukuje auto za
222 222 km



Jeden den provozu spotřebuje
energie jako žehlení za

5:28 hod.



Stodola Výkresy

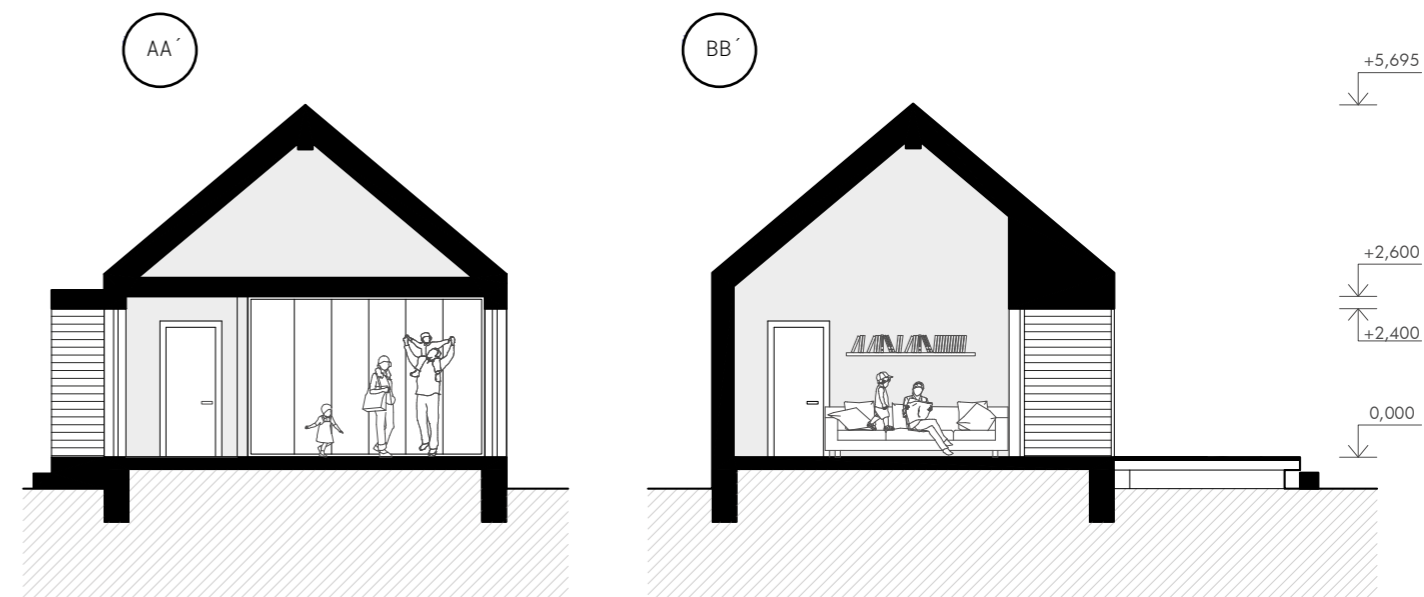
Půdorys



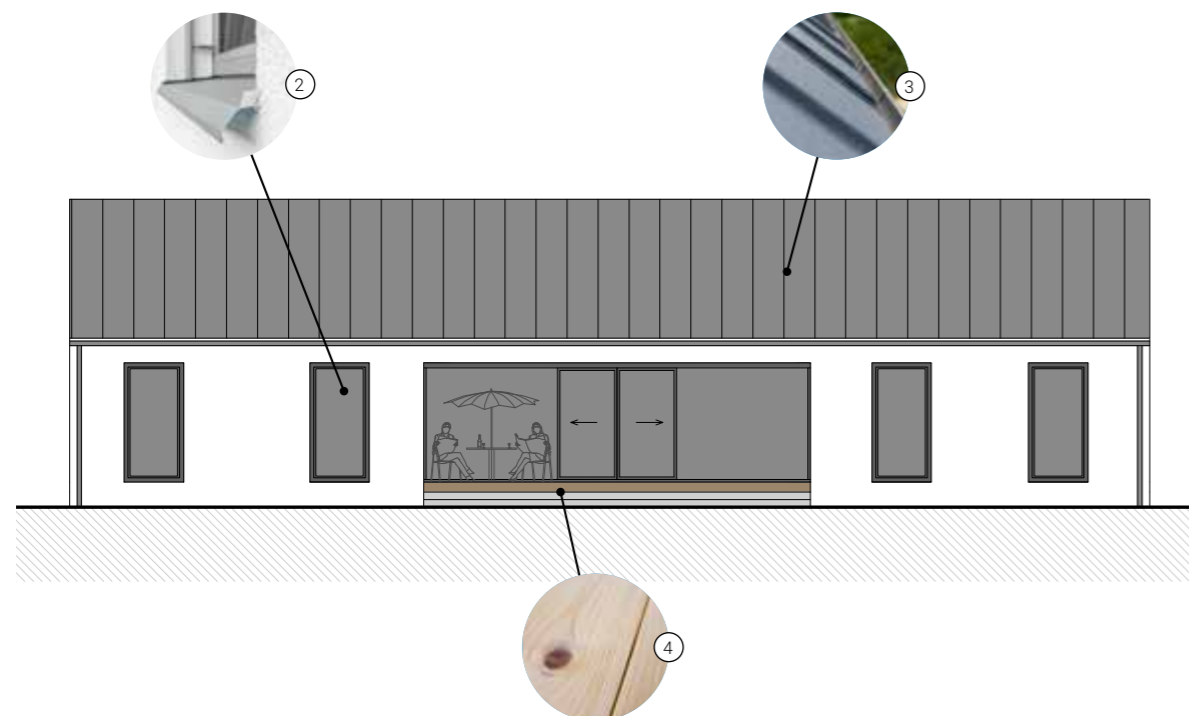
Legenda

1.01 Vstup/šatna (12,19 m ²)	1.05 Koupelna (3,58 m ²)	1.08 Koupelna (2,95 m ²)	Celkem 1.NP 105,53 m ²
1.02 WC (1,55 m ²)	1.06 Obývací pokoj a kuchyně (38,35 m ²)	1.09 Pokoj (11,75 m ²)	
1.03 Šatna (4,10 m ²)	1.07 Šatna (6,32 m ²)	1.10 Pokoj (11,75 m ²)	
1.04 Ložnice (12,97 m ²)		E.01 Terasa (22,33 m ²)	

Řezy

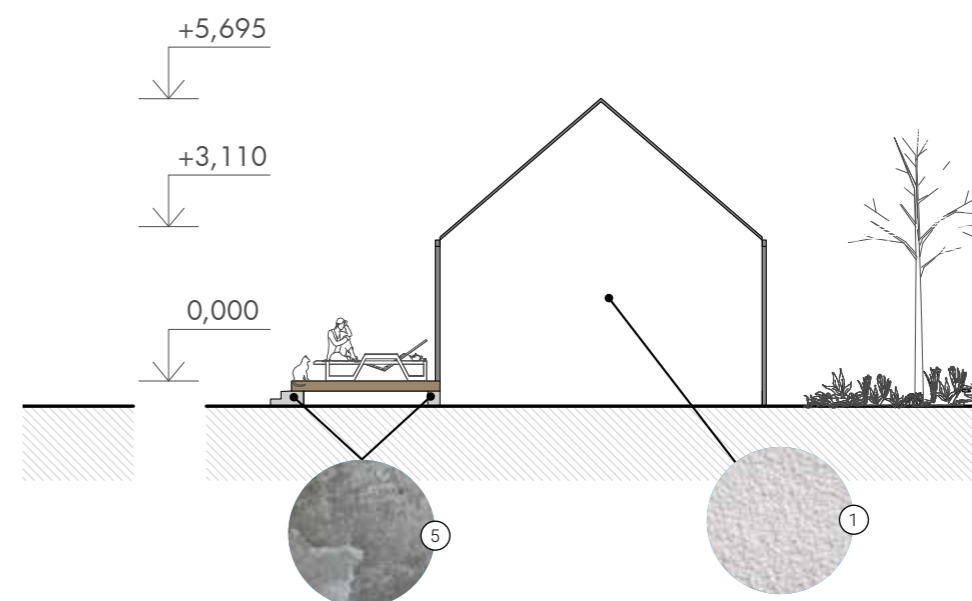


Pohled

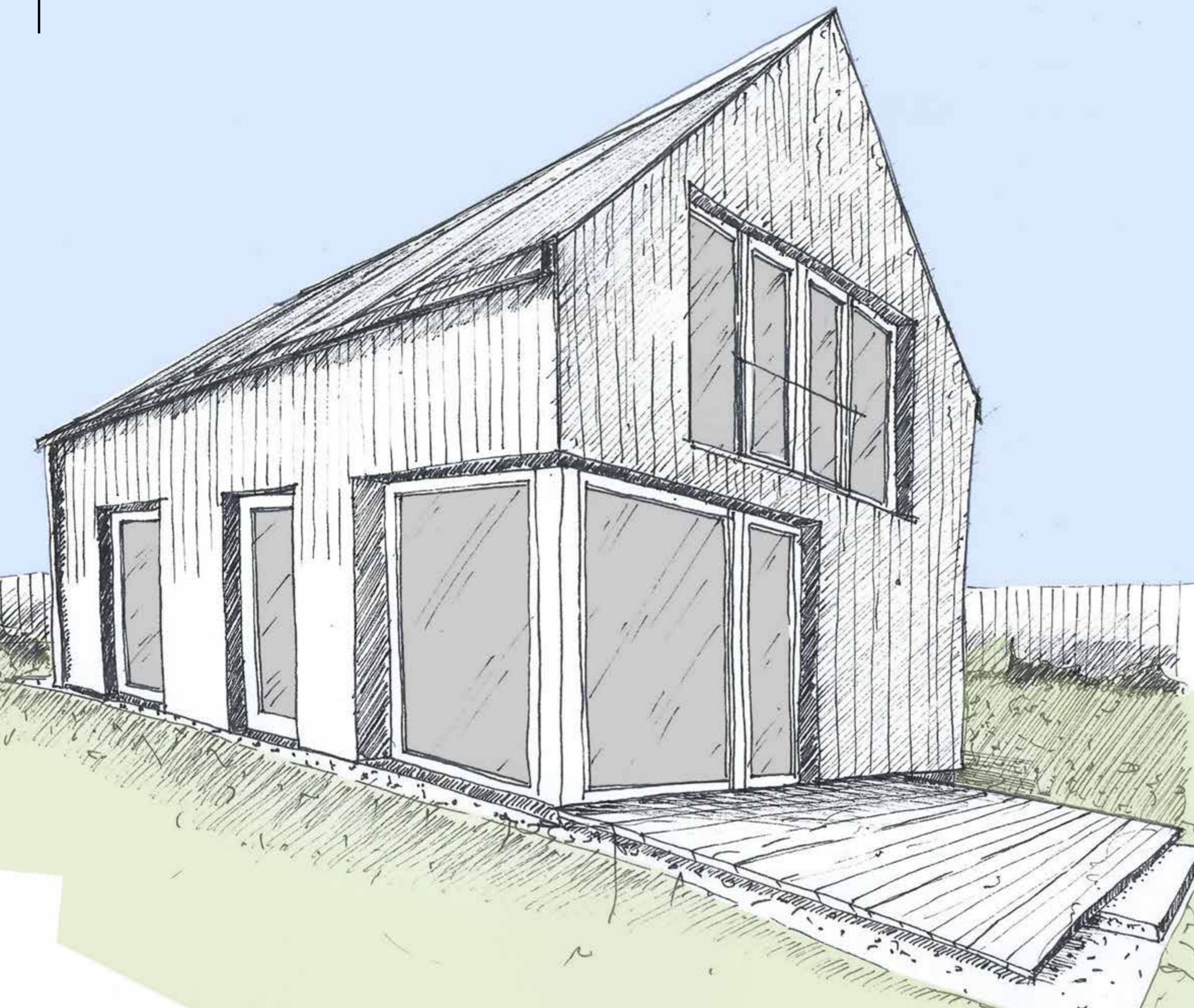


Legenda

1. Bílá omítka
2. Dřevěné okno - rám krycí nátěr, zasklení izolační trojsklo
3. Střecha - falcovaný plech
4. Dřevěná terasa - modřín
Obklad modřínovými prkny
5. Betonové konstrukce



Domek Koncept



Moderní standardní domek. Dispozice nastavena tak, že dole trávíte společný rodinný čas a nahoře pak má každý své vlastní soukromí.

Aby se rodina necítila při společně stráveném čase stísněně, přidali jsme velké rohové okno, které zajistí elegantní propojení exteriéru s interiérem. Architektura dodržena, konstrukce vyladěna pro maximální uživatelský komfort.



Architekt: Labor 13

Užitná plocha: 119 m²

LABOR 13

Domek Vizualizace



Doba růstu
použitého dřeva

69 s



Dům naváže stejné množství
CO₂ jako vypěstování rýže

11 111 kg



Provoz domu na den stojí
jako jeden oběd v restauraci

74 Kč



Vázané CO₂ ve stavbě
vyprodukuje auto za

215 054 km



Jeden den provozu spotřebuje
energie jako žehlení za

5:54 hod.



Domek výkresy

Půdorys

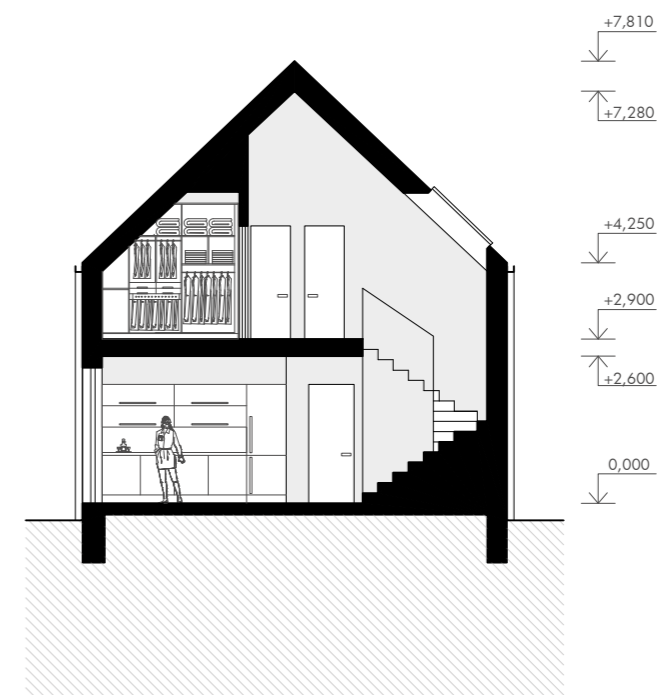


Legenda

- 1.01 Vstup (6,52 m²)
 - 1.02 Koupelna (3,28 m²)
 - 1.03 Technická místnost (2,72 m²)
 - 1.04 Obývací pokoj a kuchyně (37,44 m²)
 - 1.05 Schodiště (4,21 m²)
 - 1.06 Pracovna (8,55 m²)
 - E.01 Terasa (13,17 m²)
-
- 2.01 Chodba (4,15 m²)
 - 2.02 Pokoj (13,63 m²)
 - 2.03 Ložnice (13,63 m²)
 - 2.04 Šatna (4,75 m²)
 - 2.05 Pokoj (10,30 m²)
 - 2.06 Koupelna (9,84 m²)

Celkem 1.NP 62,75 m²
 Celkem 2.NP 56,30 m²
 Celkem 119,05 m²

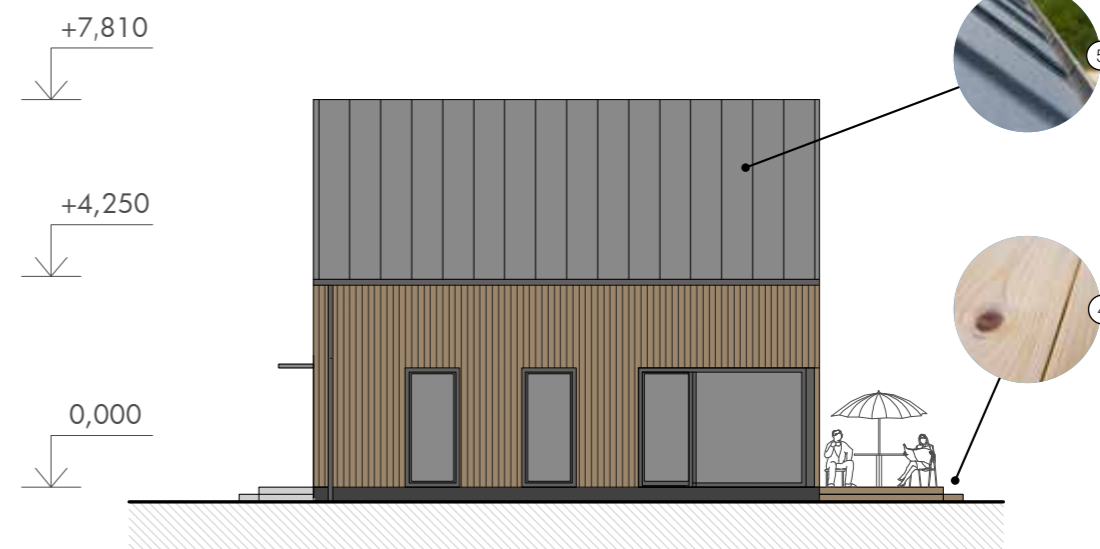
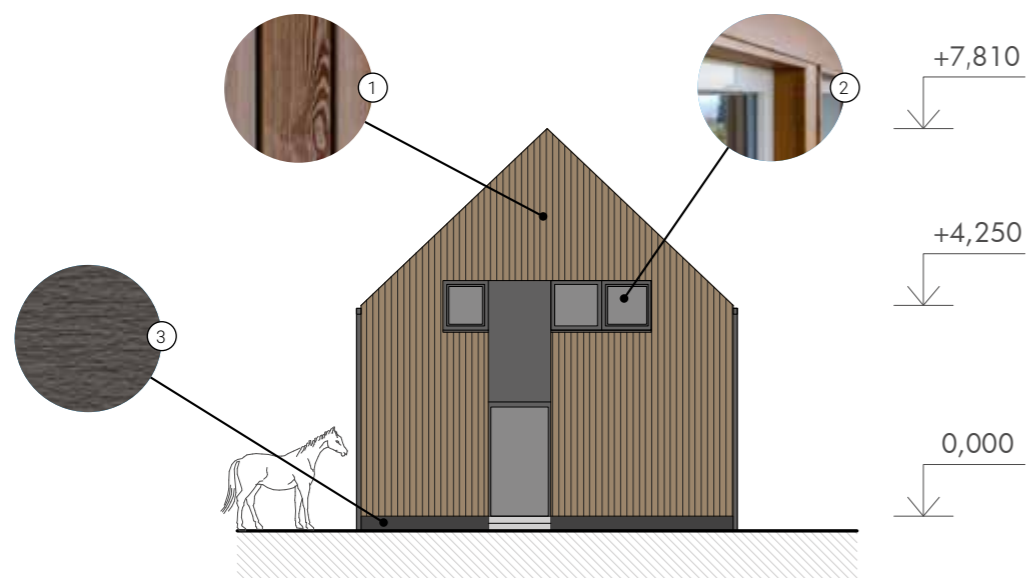
Řez



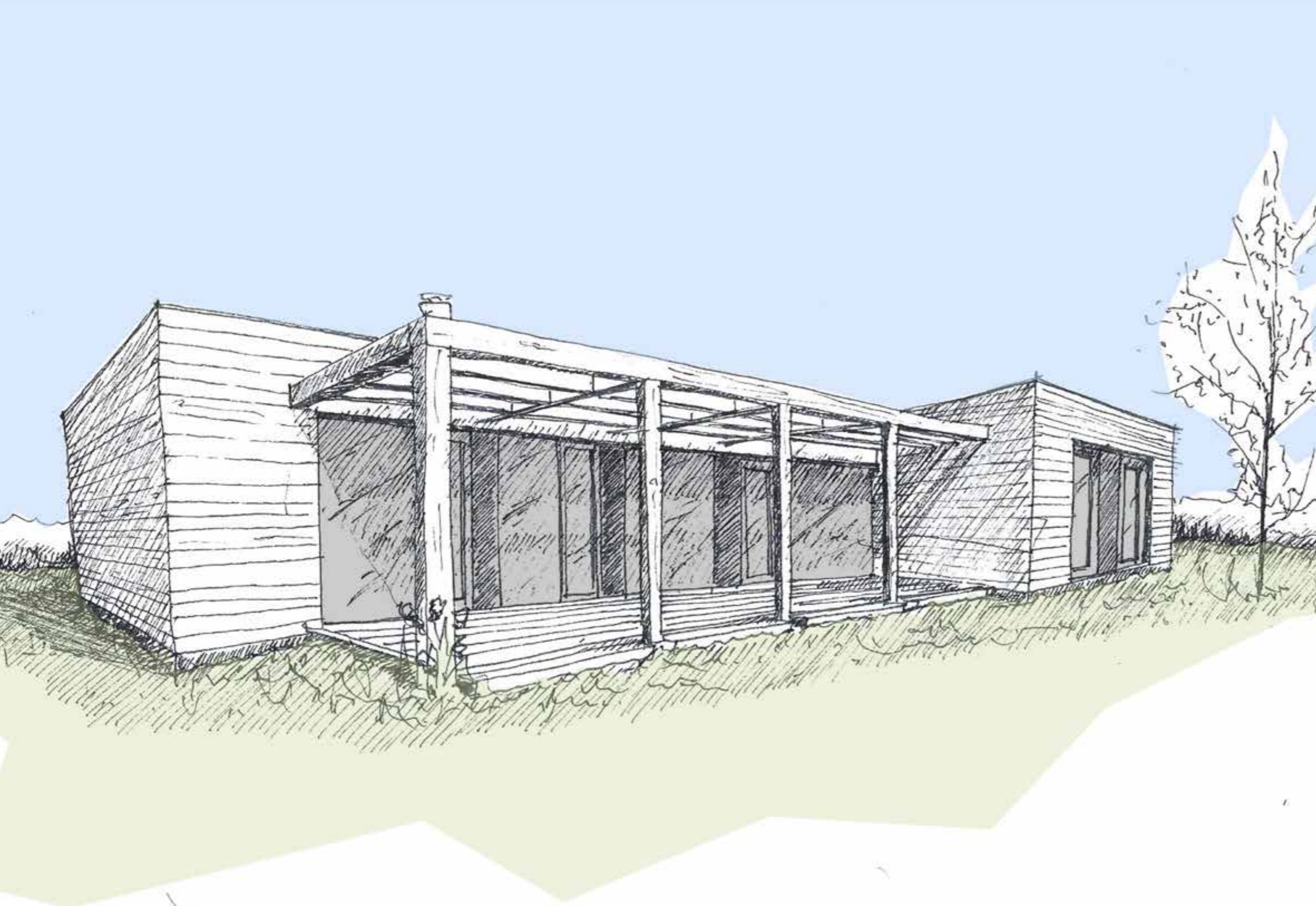
Pohled

Legenda

- 1. Dřevěný obklad - sibiřský modřín
- 3. Šedá soklová omítka
- 2. Dřevěné okno - rám krycí nátěr, zasklení izolační trojsklo
- 4. Dřevěná terasa
- 5. Falcovaný plech



Elko Koncept



Jako kostička z Tetrisu Vám padne na pozemek. Navíc při správném natočení vytvoří krásné soukromí na terase a výhled z ložnice. Chytré řešení v dětském pokoji přidává možnost jej v případě přírůstku do rodiny jednoduše rozdělit.

A až děti opustí svá hnízda, máte jedinečnou příležitost si z nově získaného prostoru udělat saunu, wellness nebo třeba posilovnu.



Architekt: Labor 13

Užitná plocha: 102 m²

LABOR 13

Elko Vizualizace



Doba růstu
použitého dřeva

62 s



Dům naváže stejné množství
CO₂ jako vypěstování rýže

10 000 kg



Provoz domu na den stojí
jako jeden oběd v restauraci

67 Kč



Vázané CO₂ ve stavbě
vyprodukuje auto za

193 548 km



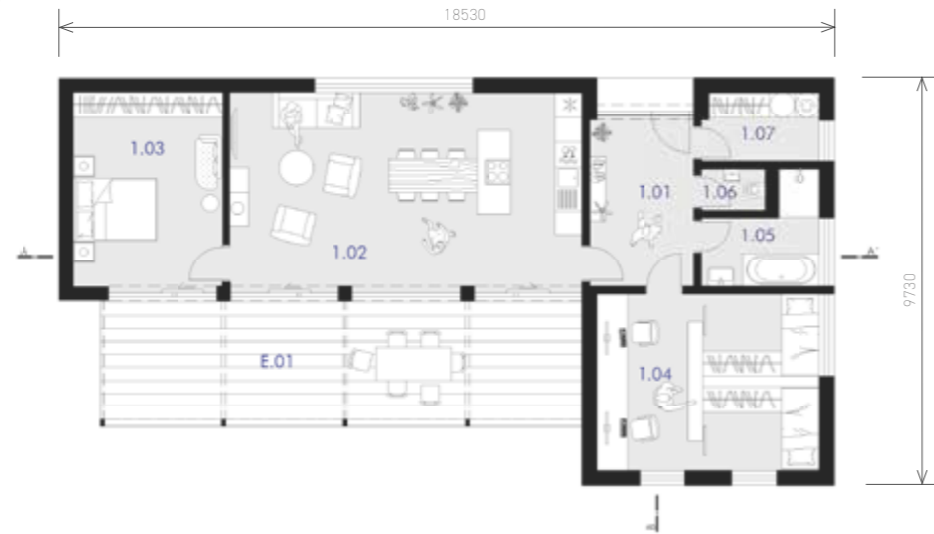
Jeden den provozu spotřebuje
energie jako žehlení za

5:21 hod.



Elko výkresy

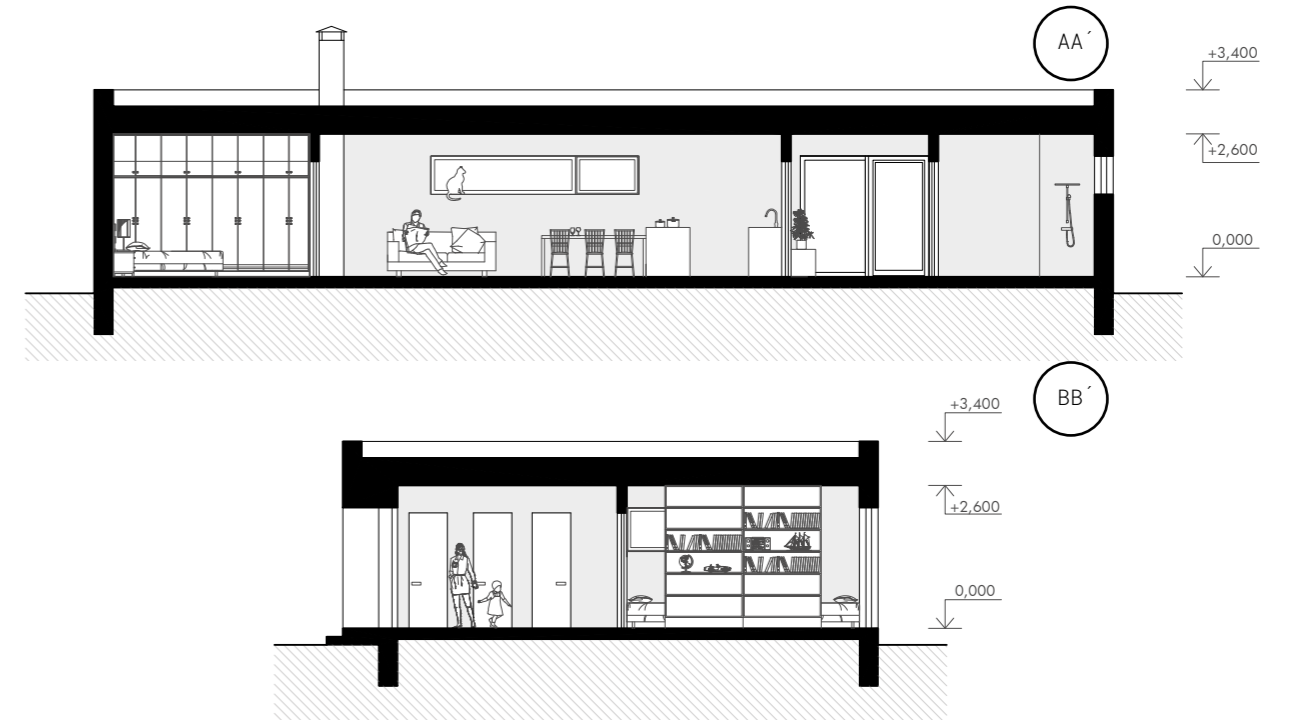
Půdorys



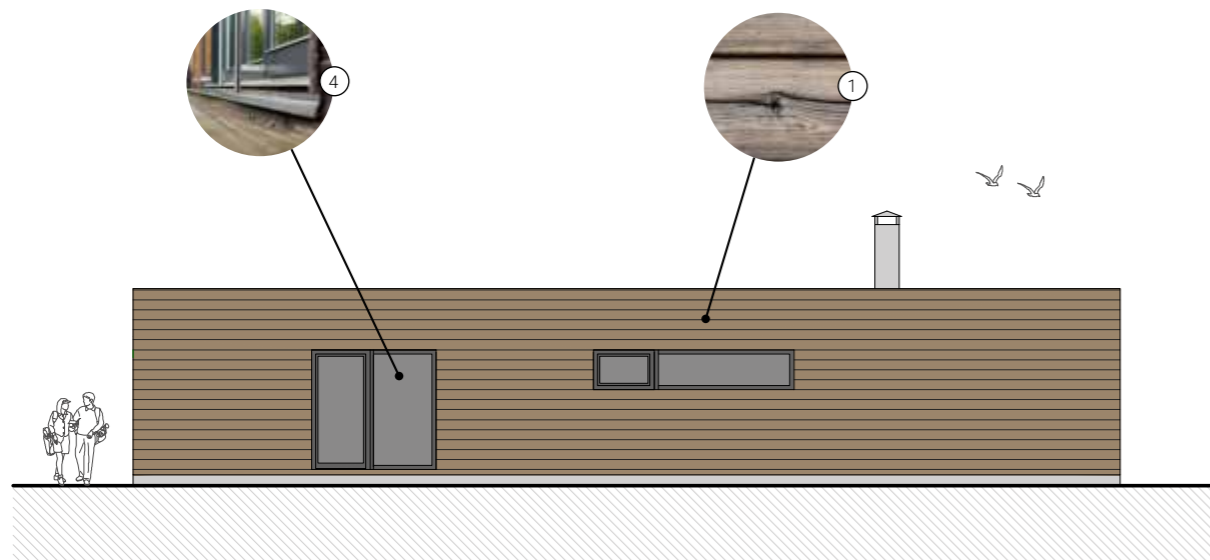
Legenda

1.01 Vstup (10,21 m ²)	1.04 Pокoj (22,63 m ²)	1.07 Technická místnost (4,60 m ²)	Celkem 1.NP 102,21 m ²
1.02 Obývací pokoj a kuchyně (40,38 m ²)	1.05 Koupelna (5,85 m ²)	E.01 Terasa (37,50 m ²)	
1.03 Ložnice (17,00 m ²)	1.06 WC (1,54 m ²)		

Řezy

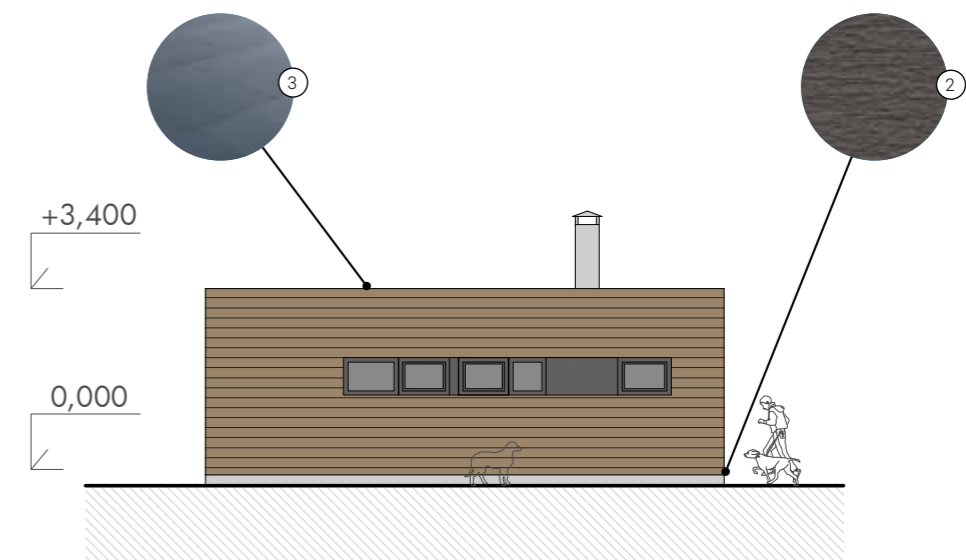


Pohled

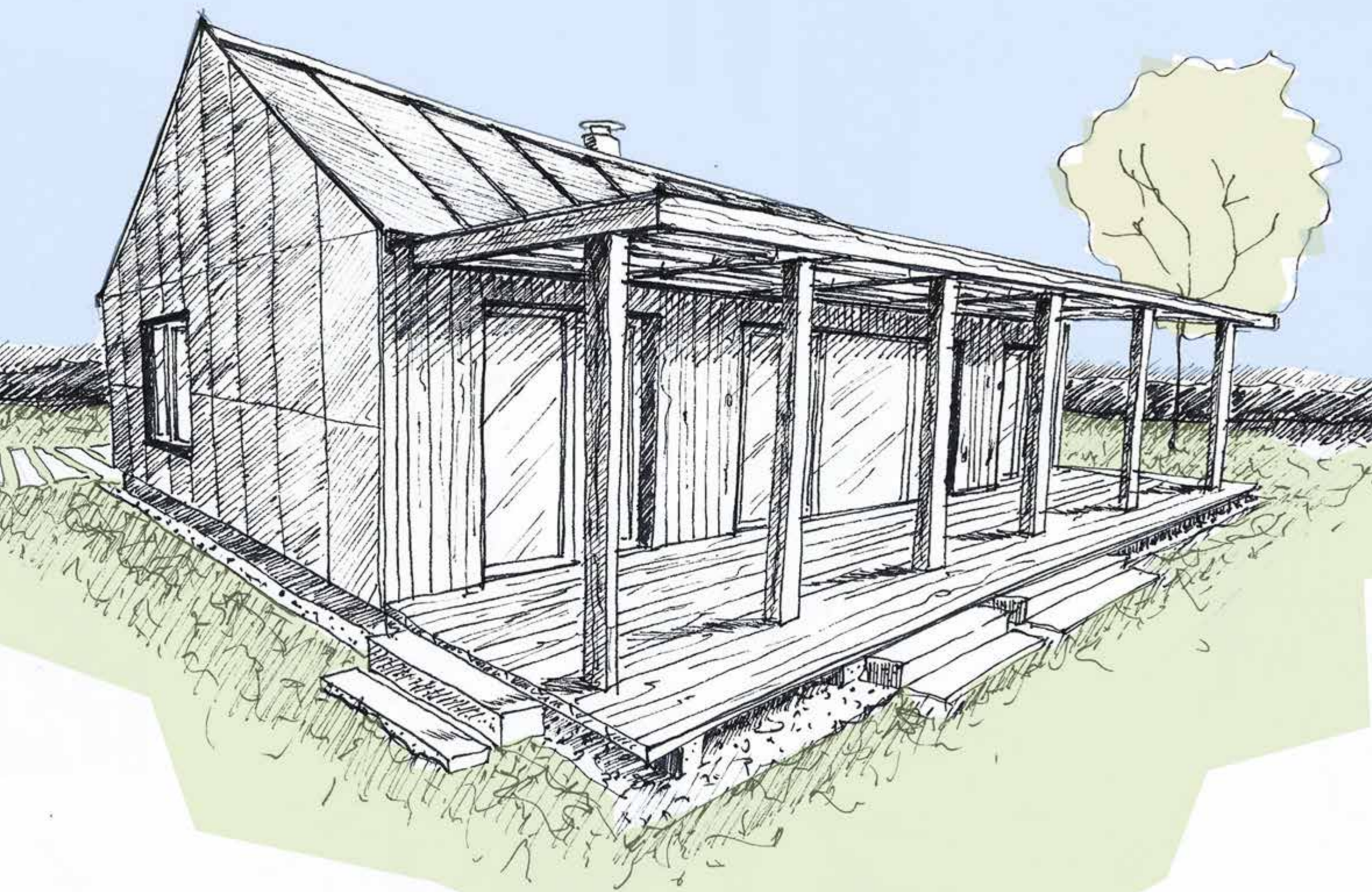


Legenda

1. Dřevěný horizontální podklad
2. Šedá soklová omítka
3. Fóliová hydroizolace
4. Dřevěné okno - rám krycí nátěr, zasklení izolační trojsklo



Lod'ka Koncept



Klasický tvar domu skrývá dvě netradiční řešení. První je kombinace fasádních obkladů dřevo/cembitové desky, které z něj dělají zajímavý architektonický kousek. Interiérové řešení domu bez chodeb znamená maximální využití užitné plochy. Druhé je velký obývací pokoj s kuchyní tvořící srdce domu, ze kterého se jde přímo do soukromé zóny každého člena rodiny. To vše podtrhuje velká terasa s pergolou, kam má každý svůj vlastní přístup.



Architekt: Labor 13

Užitná plocha: 110 m²

LABOR 13

Lod'ka Vizualizace



Doba růstu
použitého dřeva

48 s



Dům naváže stejné množství
CO₂ jako vypěstování rýže

7 778 kg



Provoz domu na den stojí
jako jeden oběd v restauraci

70 Kč



Vázané CO₂ ve stavbě
vyprodukuje auto za

150 538 km



Jeden den provozu spotřebuje
energie jako žehlení za

5:37 hod.



Lod'ka Výkresy

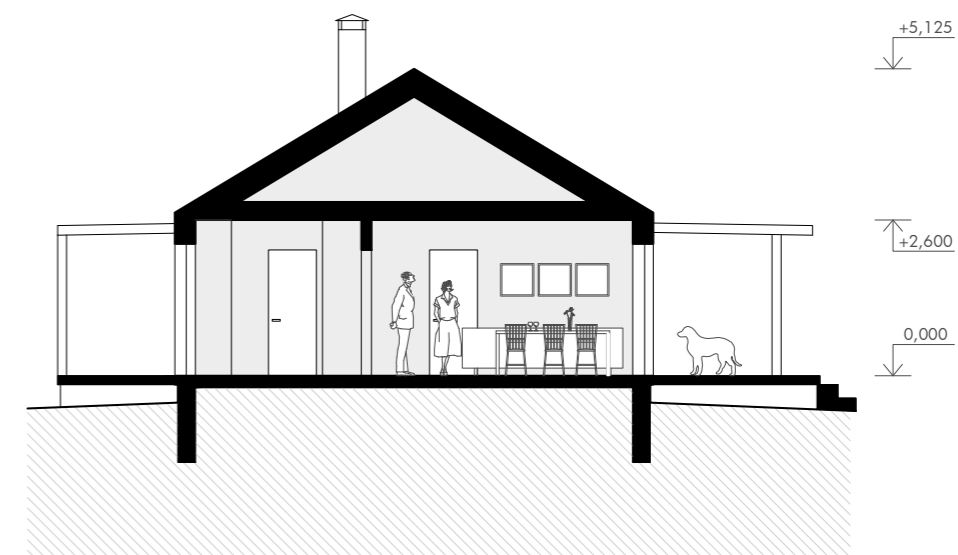


Legenda

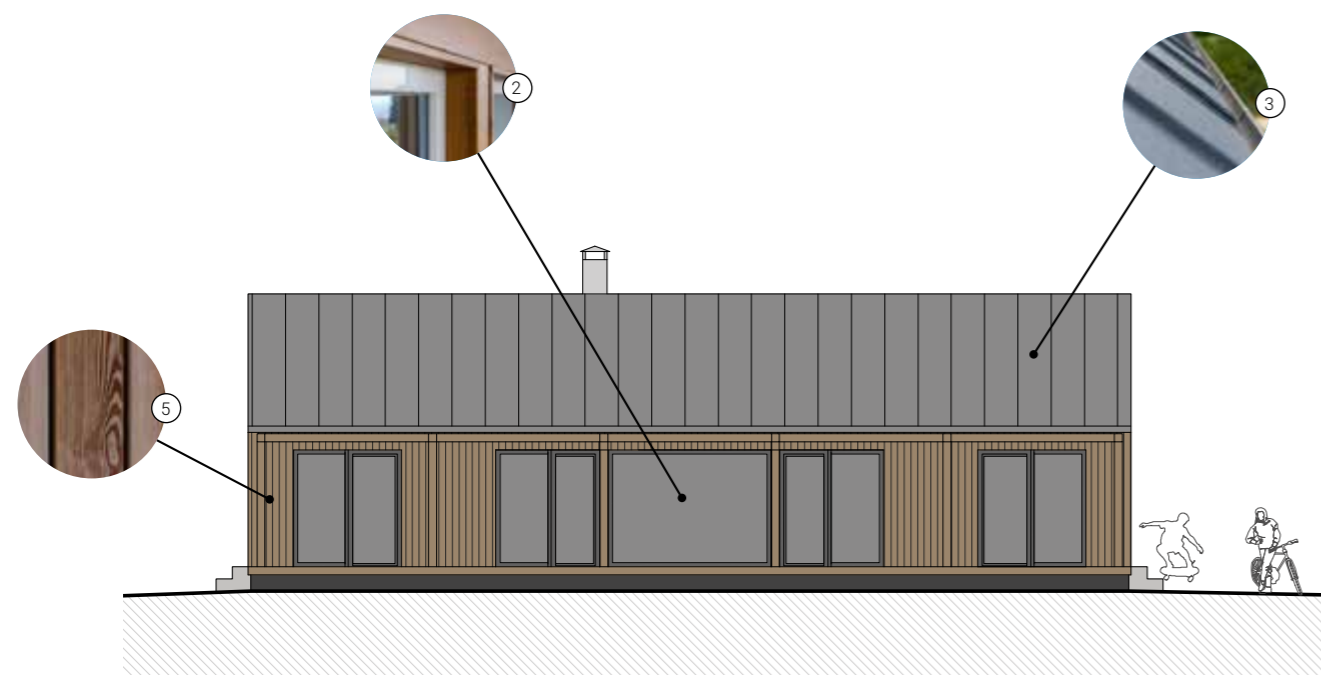
1.01 Předsíň (6,97 m ²)	1.04 Sklad (5,41 m ²)	1.08 Pokoj (14,15 m ²)
1.02 Koupelna (5,52 m ²)	1.05 Koupelna (4,11 m ²)	1.09 Pokoj (13,85 m ²)
1.03 Technická místnost (3,15 m ²)	1.06 Ložnice (15,28 m ²)	E.01 Terasa (6,00 m ²)
	1.07 Obývací pokoj a kuchyně (41,61 m ²)	E.02 Terasa (43,00 m ²)

**Celkem 1.NP
110,05 m²**

Řez

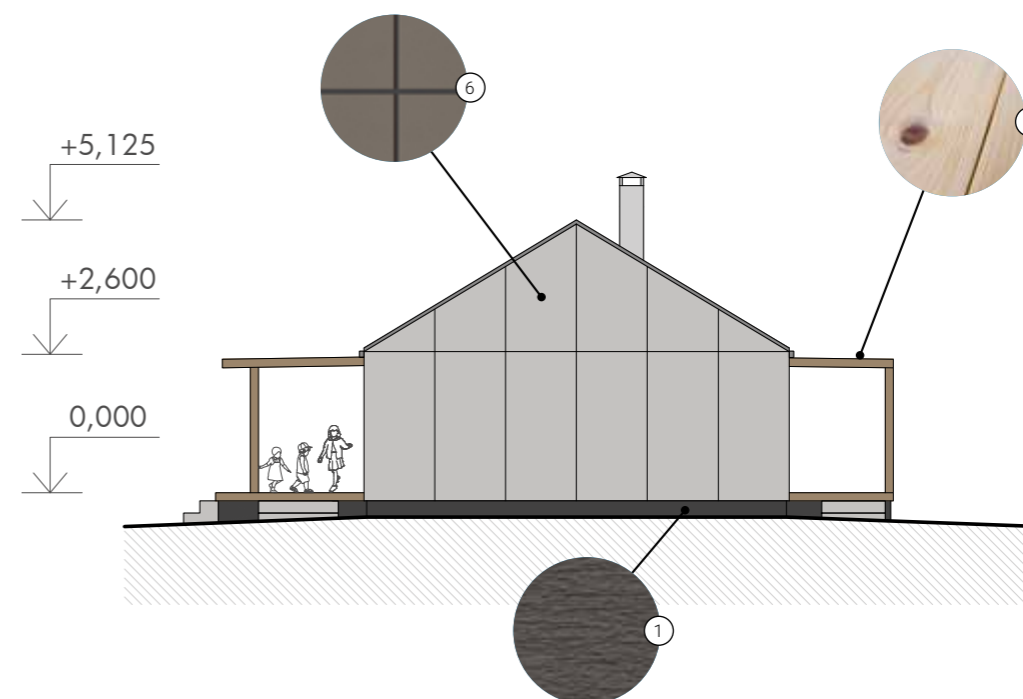


Pohled

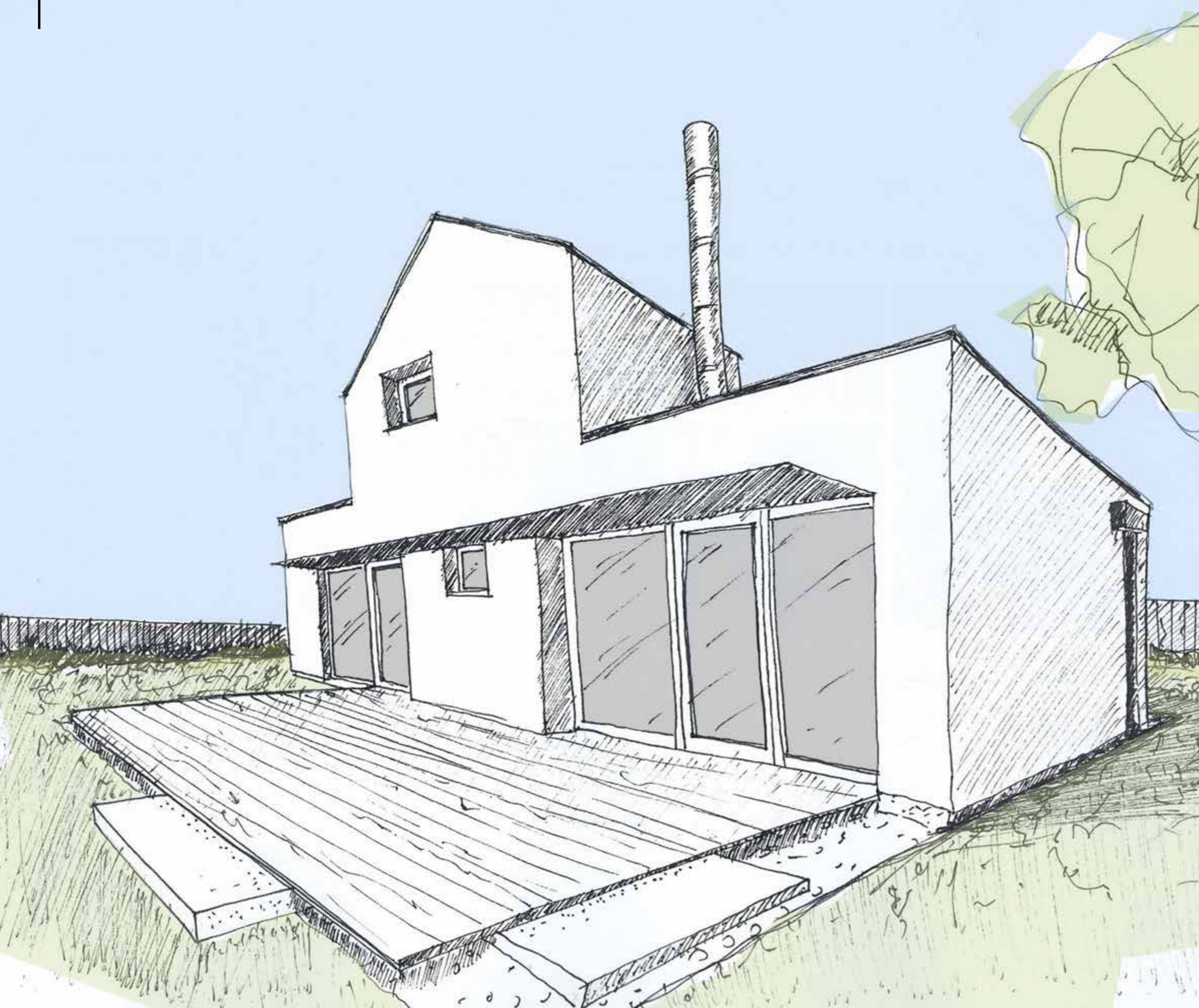


Legenda

- | | |
|---------------------------------------------------------------|----------------------------|
| 1. Šedá soklová omítka | 4. Dřevěná terasa - modřín |
| 2. Dřevěné okno - rám krycí nátěr, zasklení izolační trojsklo | 5. Dřevěný obklad - modřín |
| 3. Střecha - falcovaný plech | 6. Obklad Eternit |



Kukátko Koncept



Extravagantnější kousek z naší sbírky. Konceptně navržen tak, že horní patro je pod vládou dětí/potomků a dolní patro slouží pro rodiče a společné rodinné chvíle. Horní část domu je navržena formou netradičního výběžku a připomíná tak trochu ptáčí budku, do níž se budou děti sbíhat stejně instinktivně jako ptáčci do svých budek. Prostě dům, který vybočuje z řady.



Architekt: NO-A
Užitná plocha: 90 m²

Kukátko Vizualizace



Doba růstu
použitého dřeva

64 s



Dům naváže stejné množství
CO₂ jako vypěstování rýže

10 370 kg



Provoz domu na den stojí
jako jeden oběd v restauraci

63 Kč



Vázané CO₂ ve stavbě
vyprodukuje auto za
200 717 km



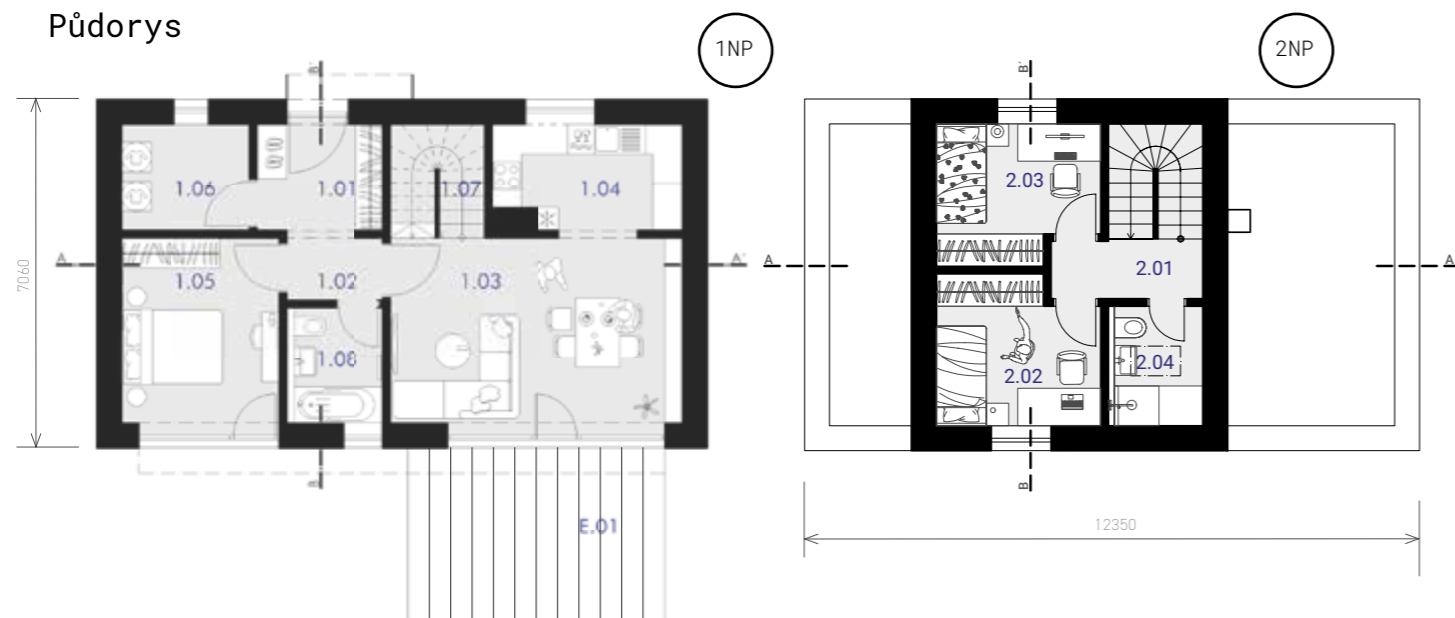
Jeden den provozu spotřebuje
energie jako žehlení za

5:01 hod.



Kukátko Výkresy

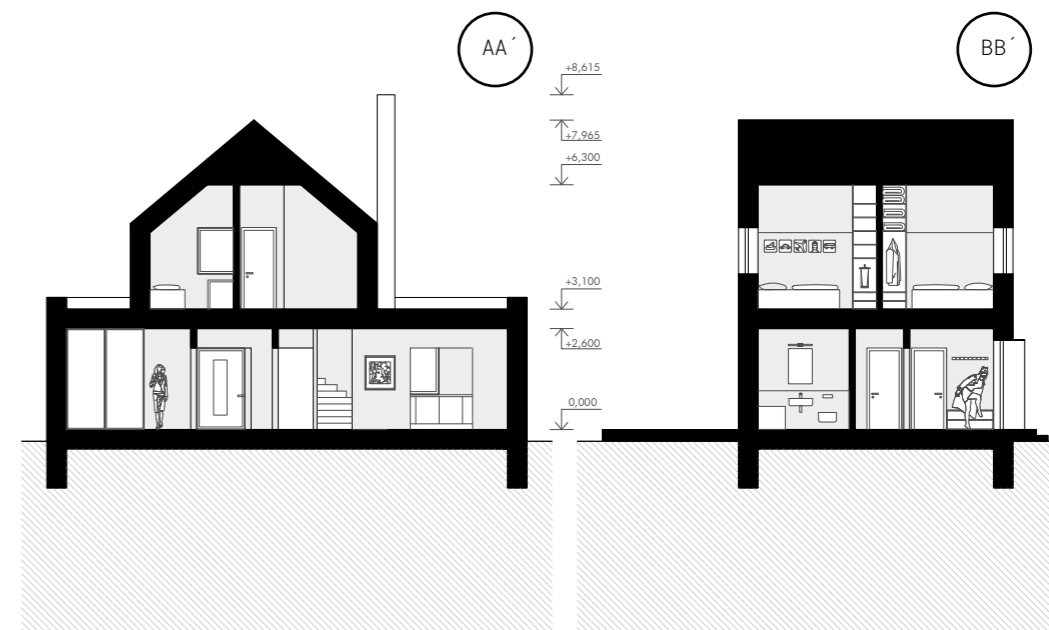
Půdorys



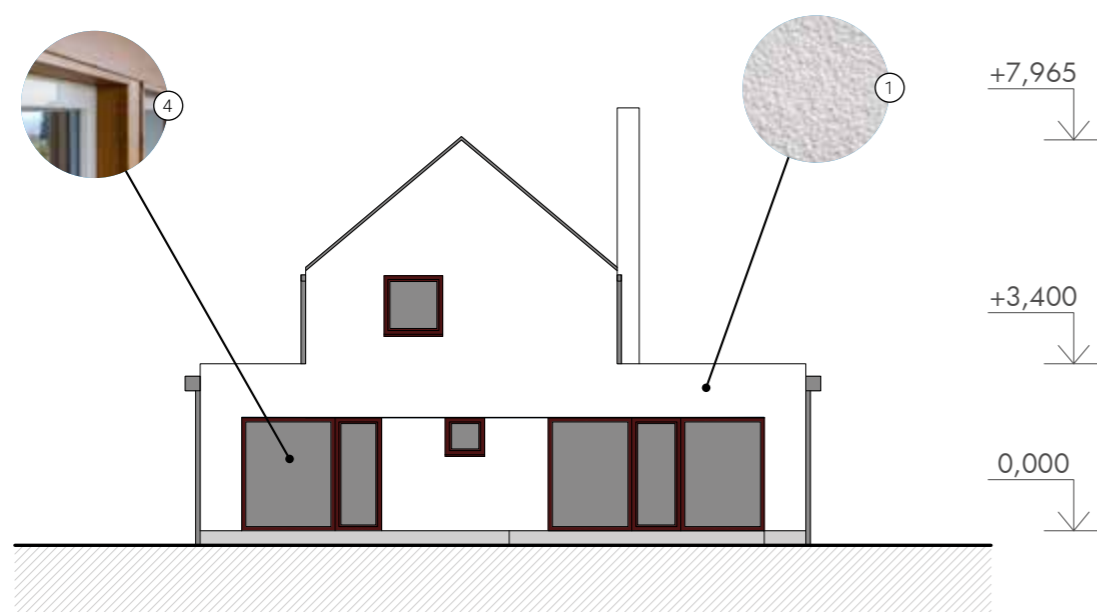
Legenda

1.01 Vstup (5,50 m ²)	1.06 Tech. místnost (5,61 m ²)	2.02 Pokoj (9,32 m ²)	Celkem 1.NP 63,84 m ² Celkem 2.NP 25,78 m ² Celkem 89,62 m ²
1.02 Hala (2,44 m ²)	1.07 Schodiště (4,39 m ²)	2.03 Pokoj (8,69 m ²)	
1.03 Obývací pokoj (22,12 m ²)	1.08 Koupelna (3,65 m ²)	2.04 Koupelna (4,27 m ²)	
1.04 Kuchyně (8,13 m ²)	E.01 Terasa (18,20 m ²)		
1.05 Pokoj/ložnice (12,00 m ²)	2.01 Chodba (3,50 m ²)		

Řezy

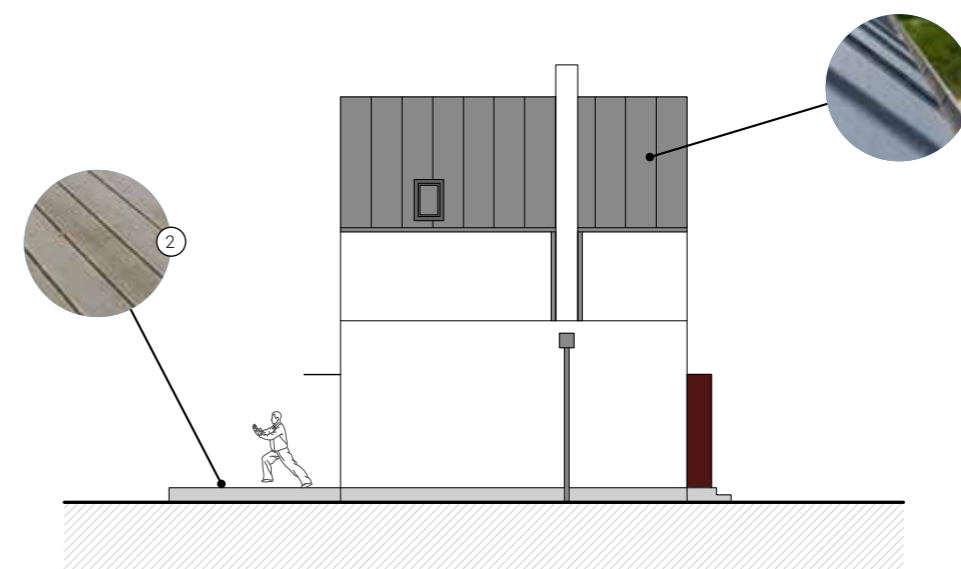


Pohled

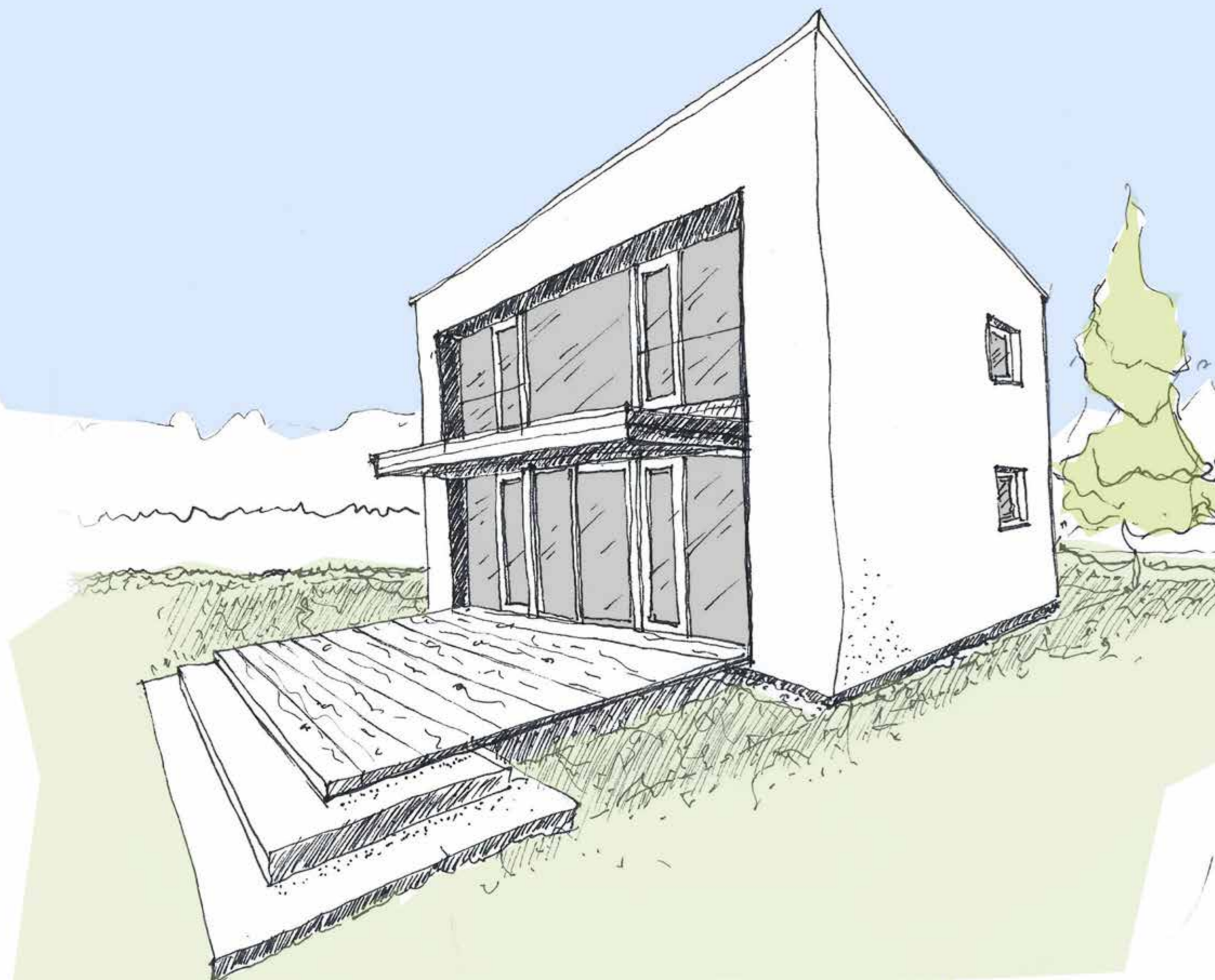


Legenda

- | | |
|-------------------|---------------------------------------------------------------|
| 1. Bílá omítka | 3. Střecha - falcovaný plech |
| 2. Dřevěná terasa | 4. Dřevěné okno - rám krycí nátěr, zasklení izolační trojsklo |



Kostka Koncept



Dům, kde Vám padne vždy to správné číslo. Klasický geometrický tvar domu, kdy má jedna strana velkou míru prosklení, abyste si maximálně užili výhled na svůj pozemek a do přírody. Navíc se nám chytrým řešením podařilo zvětšit vzdušnost jídelny, která má otevřený prostor až do střechy. Tímto je zajištěn elegantní komunikační kanál mezi jednotlivými patry. Malý prostor v domě navíc, ale velký uživatelský komfort pro celou rodinu.



Architekt: NO-A
Užitná plocha: 109 m²

Kostka Vizualizace



Doba růstu
použitého dřeva

66 s



Dům naváže stejné množství
CO₂ jako vypěstování rýže

10 741 kg



Provoz domu na den stojí
jako jeden oběd v restauraci

69 Kč



Vázané CO₂ ve stavbě
vyprodukuje auto za
207 885 km



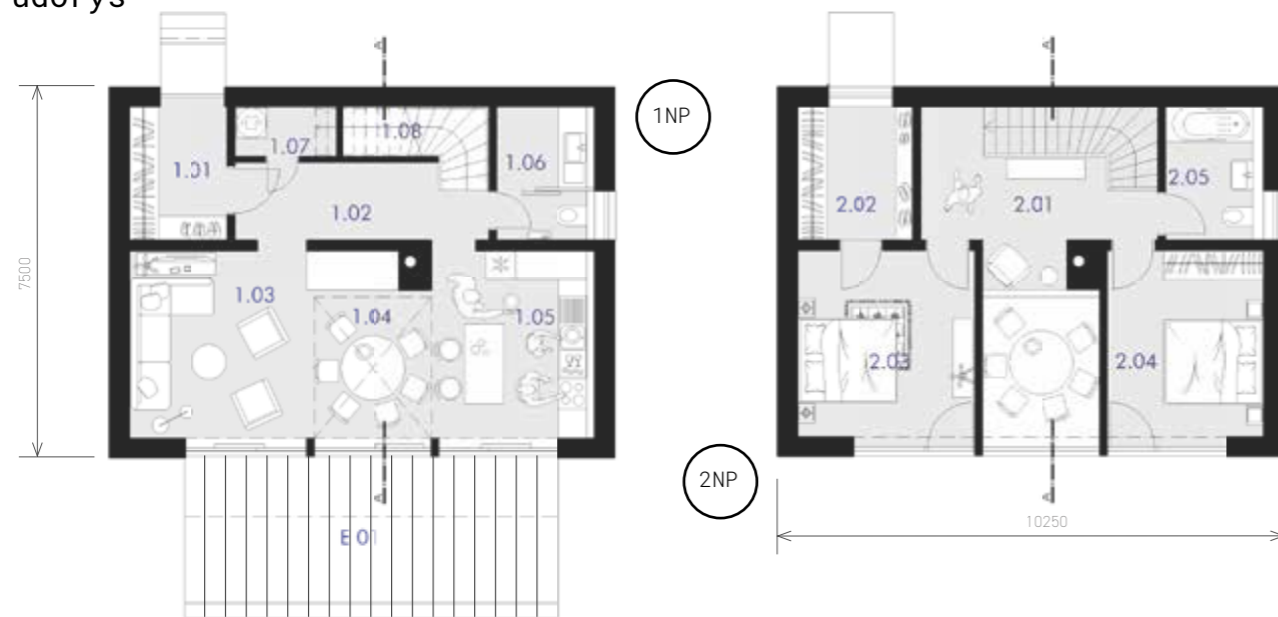
Jeden den provozu spotřebuje
energie jako žehlení za

5:32 hod.



Kostka Výkresy

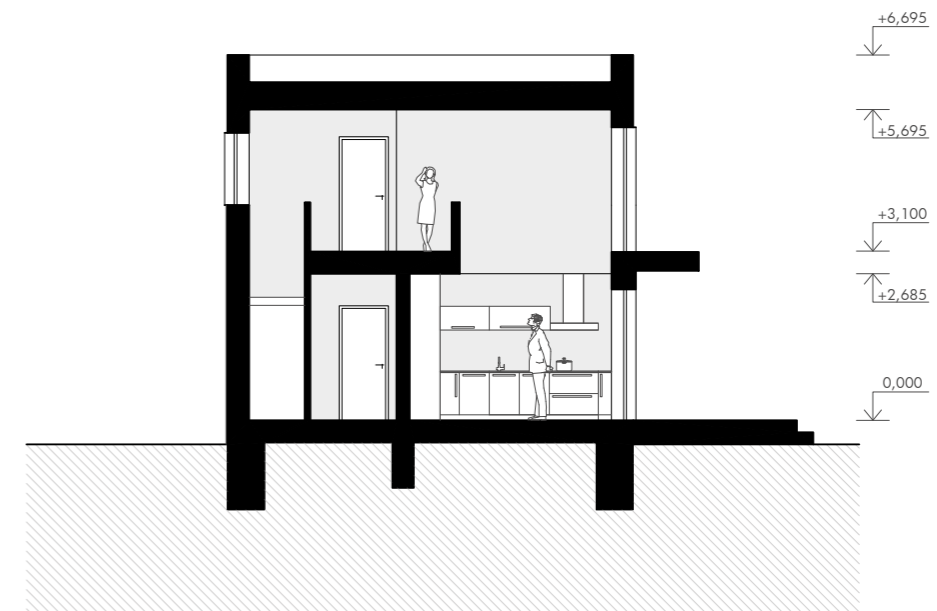
Půdorys



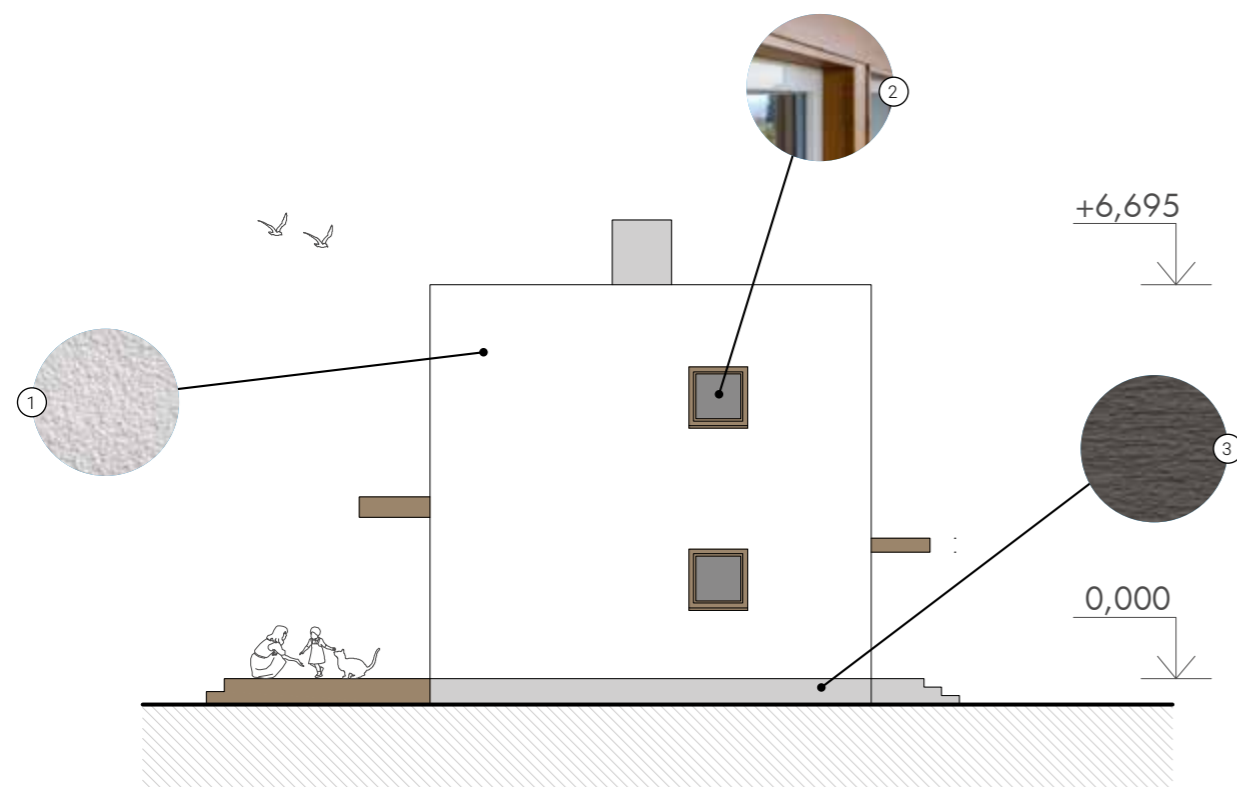
Legenda

1.01 Vstup (5,67 m ²)	1.06 Koupelna (5,00 m ²)	koutek (11,03 m ²)	Celkem 1.NP 59,89 m² Celkem 2.NP 47,84 m² Celkem 107,73 m²
1.02 Hala (8,04 m ²)	1.07 Tech. místnost (2,10 m ²)	2.02 Šatna (6,34 m ²)	
1.03 Obývací pokoj (13,68 m ²)	1.08 Schodiště (4,28 m ²)	2.03 Ložnice (14,15 m ²)	
1.04 Jídlna (9,65 m ²)	E.01 Terasa (22,33 m ²)	2.04 Ložnice (12,51 m ²)	
1.05 Kuchyně (11,47 m ²)	2.01 Chodba a čteci	2.05 Koupelna (4,81 m ²)	

Řez

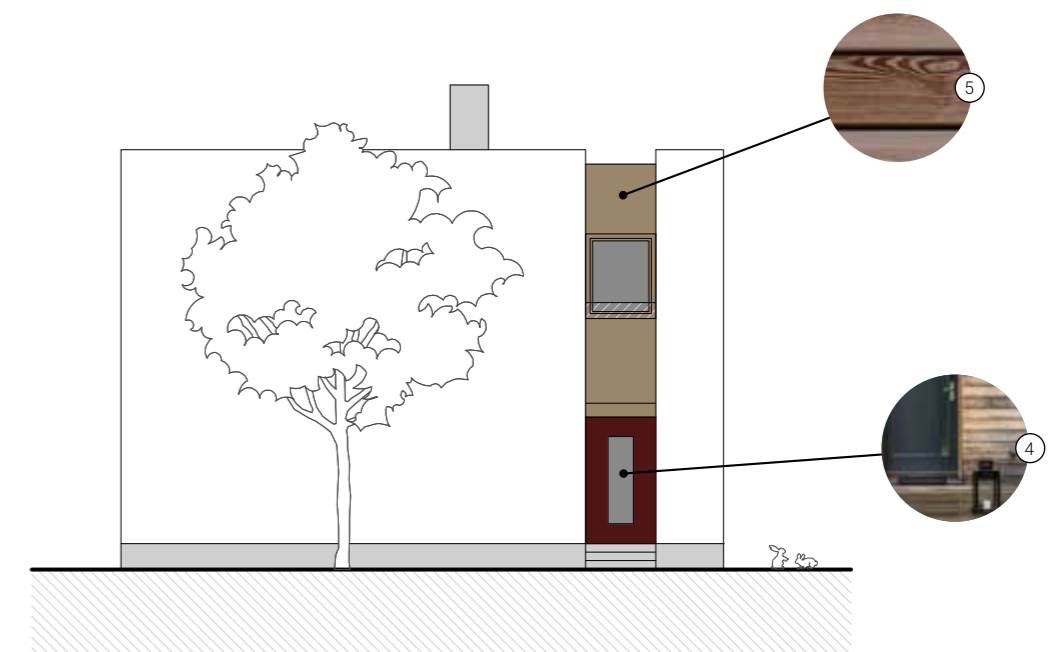


Pohled

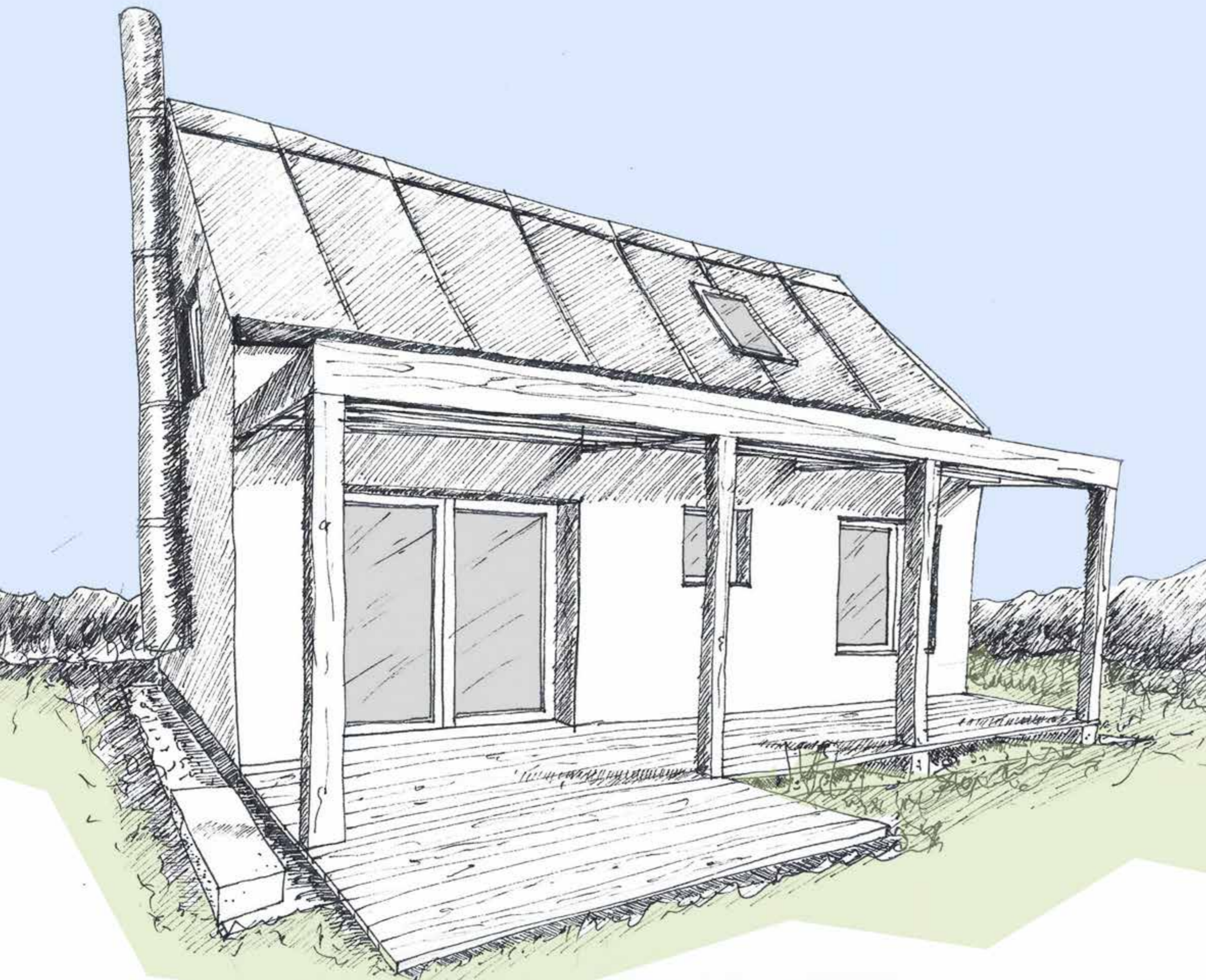


Legenda

- | | |
|---------------------------------------------------------------|----------------------------------------------------------------|
| 1. Bílá omítka | 4. Vstupní dveře - rám krycí nátěr, zasklení izolační trojsklo |
| 2. Dřevěné okno - rám krycí nátěr, zasklení izolační trojsklo | 5. Dřevěný obklad |
| 3. Šedá soklová omítka | |



Come Home Koncept



V naší vizi jsme dům konci-
povali spíše pro komunitní
a minimalisticky zaměřené
klienty. Je navržen pro krea-
tivce, seniory, komunity gayů
a lesbiček, ale i pro čtyř-
člennou rodinu, která si chce
být blízko. Je tu místa dost.
To vše hlavně díky promyšle-
nému zařizení nábytkem, který
je navržen důmyslně jako sta-
vební součást domu. Materiály
a standard domu jsme posunuli
do oblasti kvalitních a pří-
rodních materiálů. Prostě,
dali jsme si záležet.



Architekt: NO-A
Užitná plocha: 68 m²

Come Home Vizualizace



Doba růstu
použitého dřeva
48 s



Dům naváže stejné množství
CO₂ jako vypěstování rýže
7 778 kg



Provoz domu na den stojí
jako jeden oběd v restauraci
51 Kč



Vázané CO₂ ve stavbě
vyprodukuje auto za
150 538 km



Jeden den provozu spotřebuje
energie jako žehlení za
4:07 hod.



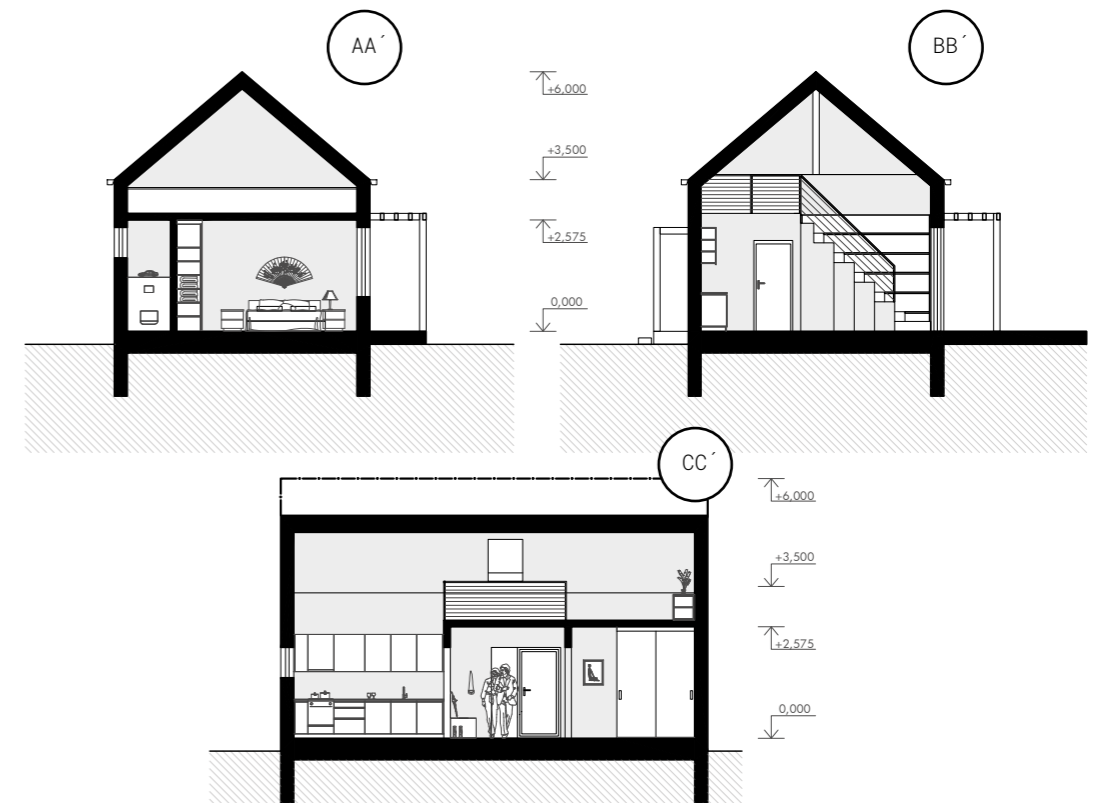
Come Home Výkresy



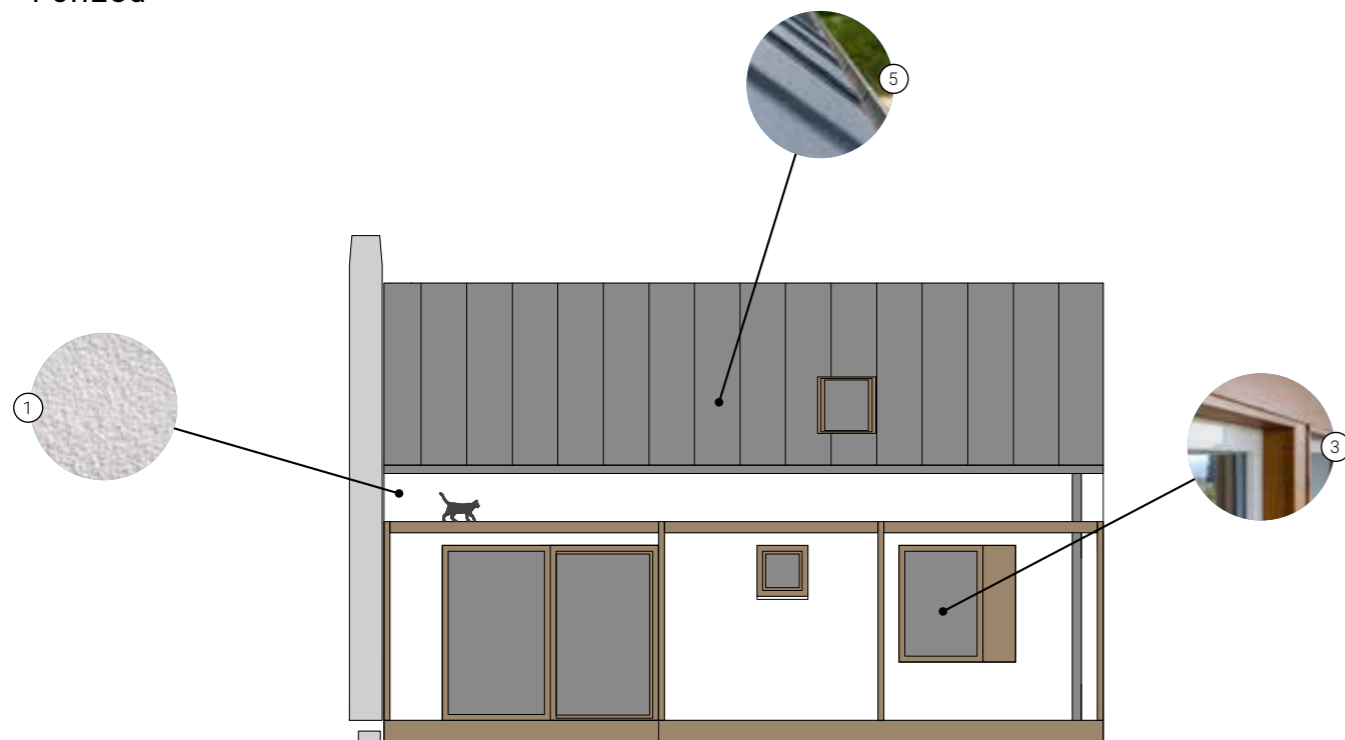
Legenda

1.01 Vstup (5,87 m ²)	1.05 WC (2,85 m ²)	Celkem 1.NP 43,78 m ²
1.02 Jídlna (18,40 m ²)	E.01 Terasa (20,36 m ²)	
1.03 Koupelna (4,81 m ²)	2.01 Mini obývací pokoj (24,88 m ²)	Celkem 2.NP 24,88 m ²
1.04 Ložnice (11,85 m ²)		Celkem 68,66 m²

Řezy

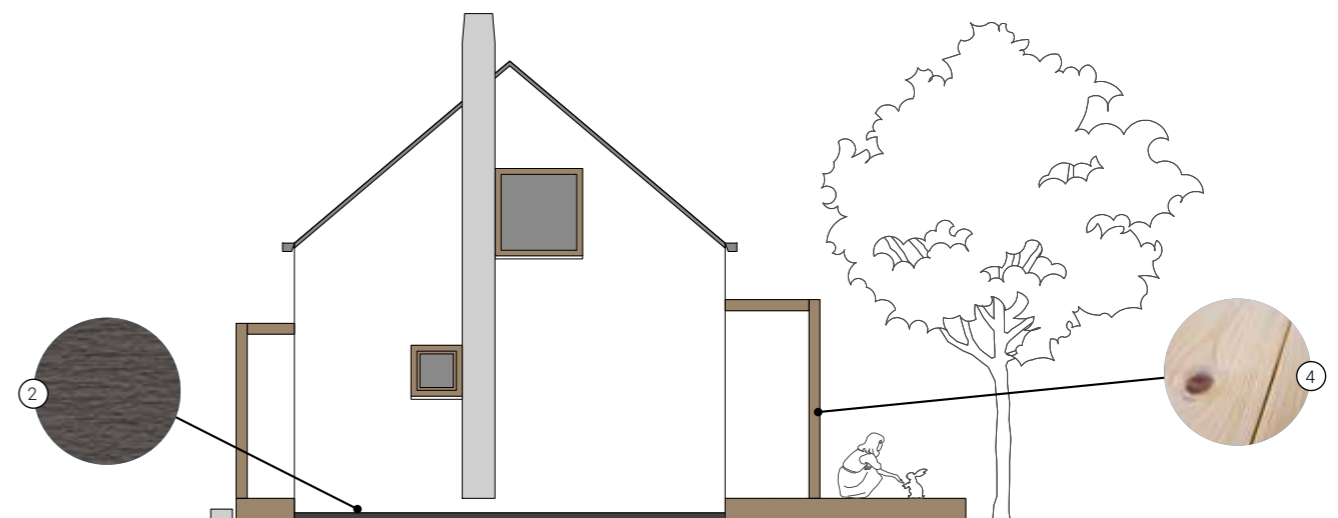


Pohled

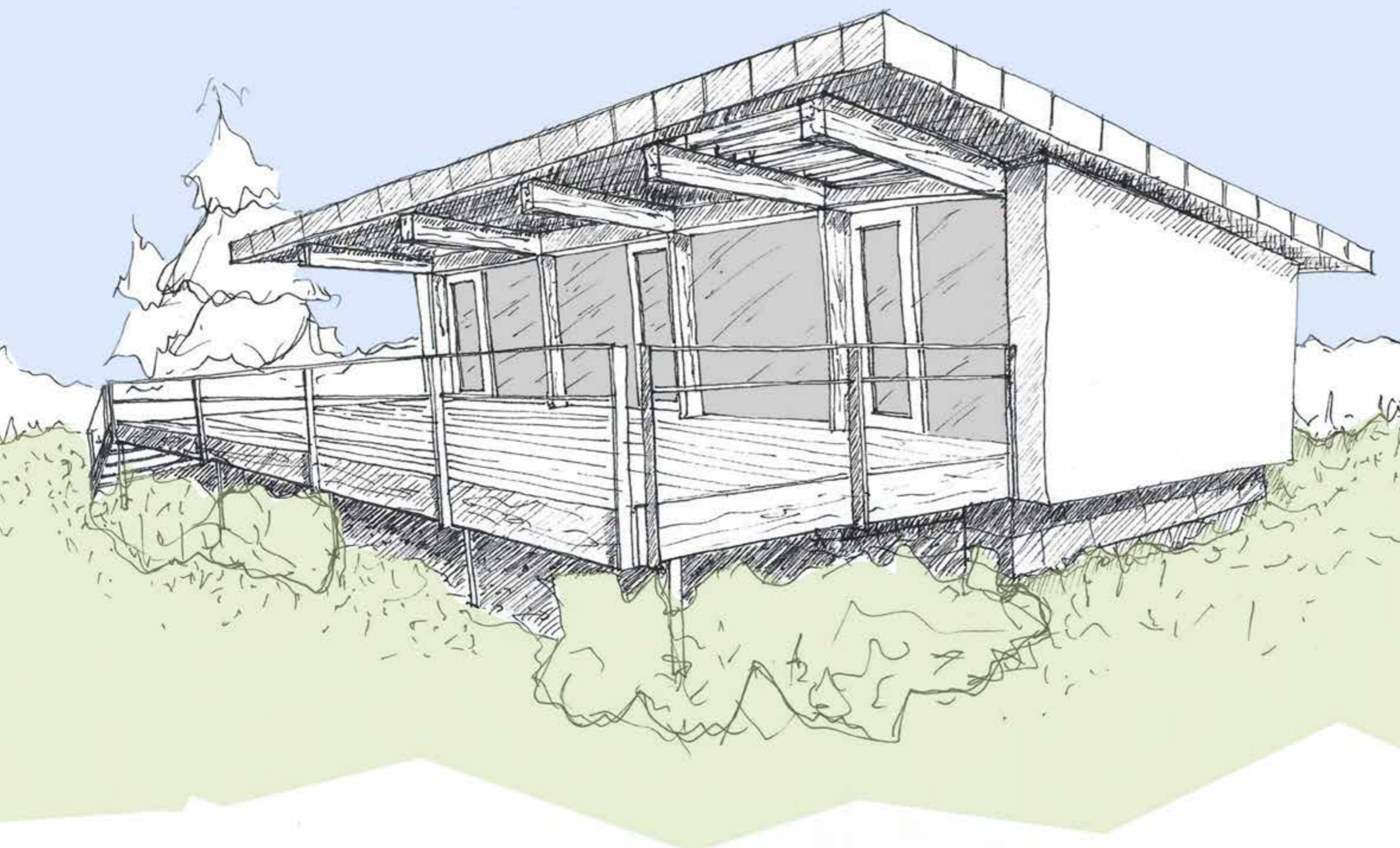


Legenda

- | | |
|---------------------------------------------------------------|----------------------------------|
| 1. Bílá omítka | 4. Dřevěný obklad/dřevěná terasa |
| 2. Šedá soklová omítka | Dřevěné konstrukce |
| 3. Dřevěné okno - rám krycí nátěr, zasklení izolační trojsklo | 5. Střecha - falcovaný plech |



Baywatch Koncept



Jako „Mič Bjúkenen“ na své strážní věži se budete cítit v tomto domě a vždy budete mít přehled o všem, co se kde na Vašem pozemku děje. Minimální zastavěná plocha, zato dostatečně velký společný prostor pro pořádání večerí s přáteli uvnitř nebo na prostorné terase. Ne každý chce velký dům, a proto přicházíme s ideálním řešením komfortního bydlení pro menší rodinku či pár.



Architekt: NO-A
Užitná plocha: 44 m²

Baywatch Vizualizace



Doba růstu
použitého dřeva

53 s



Dům naváže stejné množství
CO₂ jako vypěstování rýže

8 546 kg



Provoz domu na den stojí
jako jeden oběd v restauraci

44 Kč



Vázané CO₂ ve stavbě
vyprodukuje auto za

165 735 km



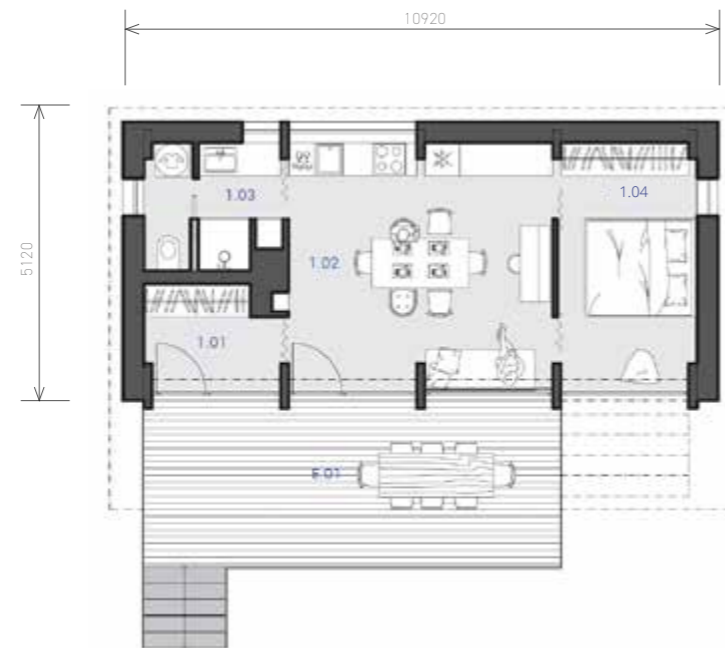
Jeden den provozu spotřebuje
energie jako žehlení za

3:31 hod.



Baywatch výkresy

Půdorys



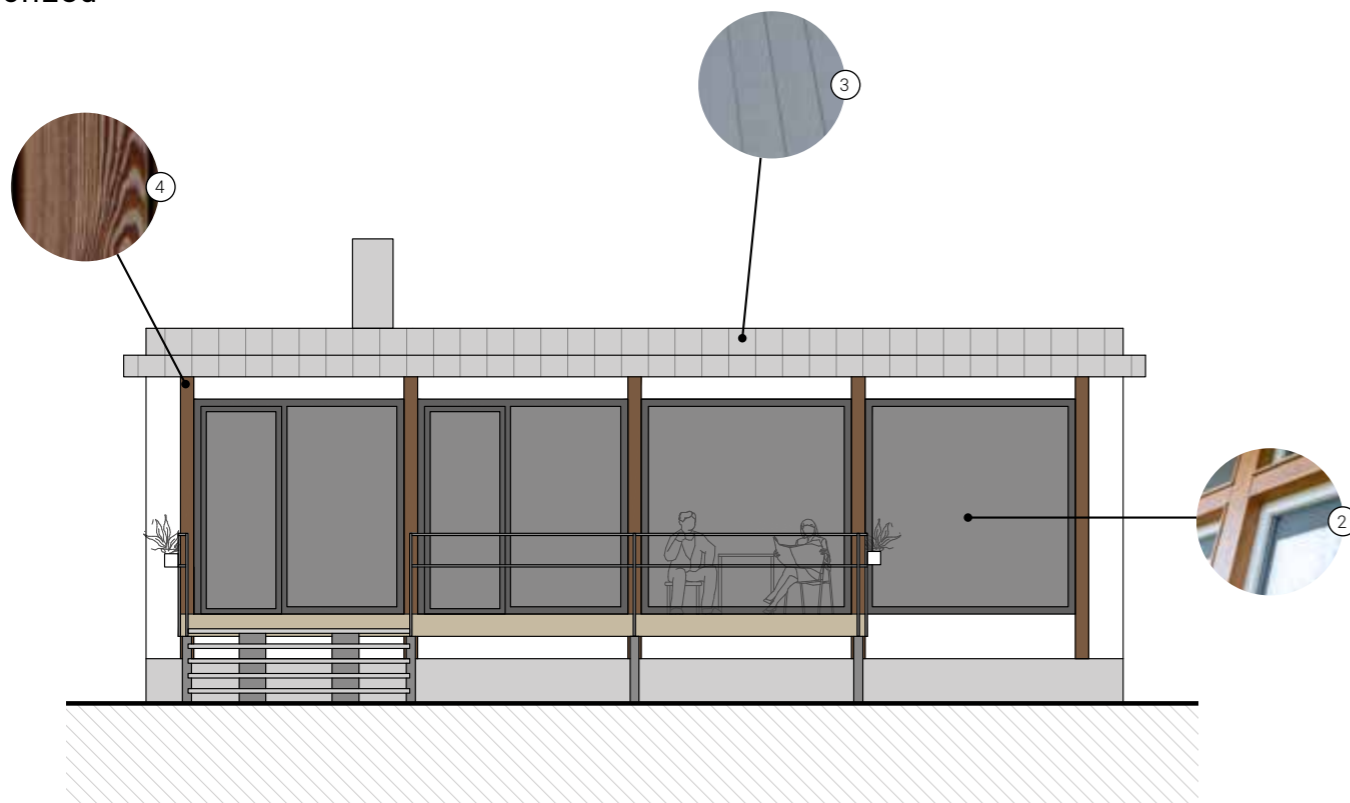
Legenda

- | | | |
|---------------------------------------------|--------------------------------------|----------------------------------|
| 1.01 Vstup (4,68 m ²) | 1.04 Ložnice (11,16 m ²) | Celkem 1.NP 43,64 m ² |
| 1.02 Hlavní prostor (22,11 m ²) | E.01 Terasa (23,95 m ²) | |
| 1.03 Koupelna (5,69 m ²) | | |

Řez

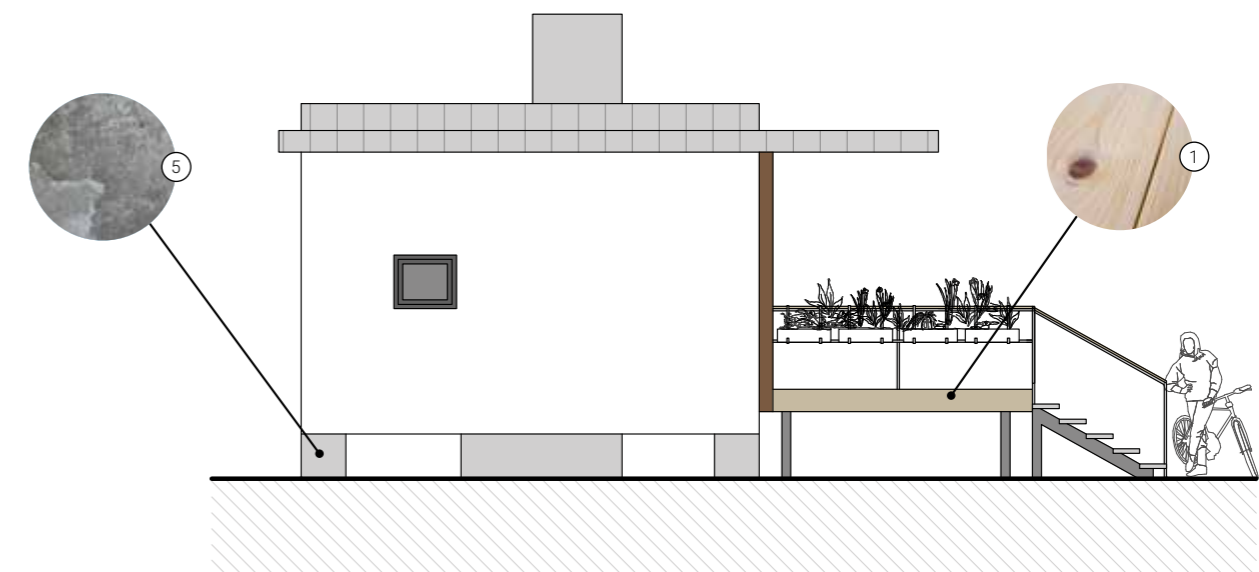


Pohled



Legenda

- | | |
|-----------------------------|----------------------------|
| 1. Dřevěný obklad, terasa | 4. Dřevěné sloupy |
| 2. Rámy oken, dřevěné, šedé | Dřevěné madlo zábradlí |
| 3. Falcovaný plech | 5. Betonové základové pásy |
| | Betonové stupně schodiště |



Změna vzhledu a rozsahu vyhrazena.

Zjistěte zdarma,
jak bude slušet koncept domu
Vašemu pozemku



Stáhni

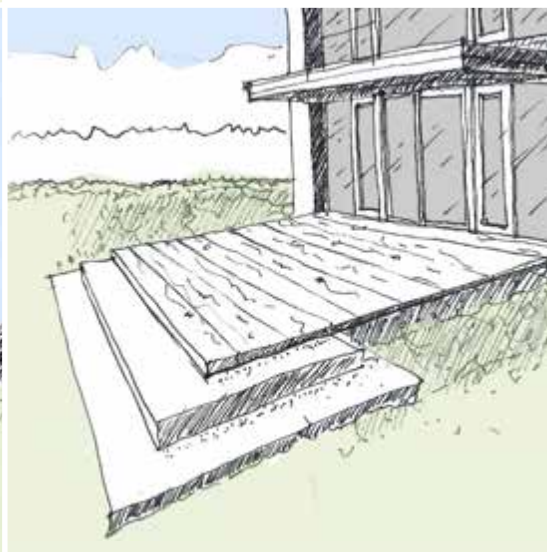
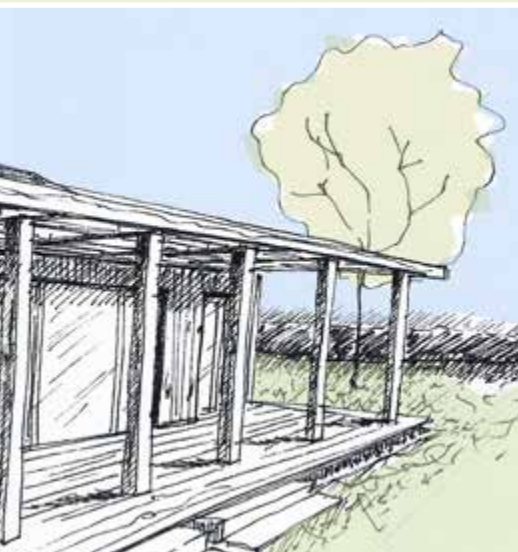
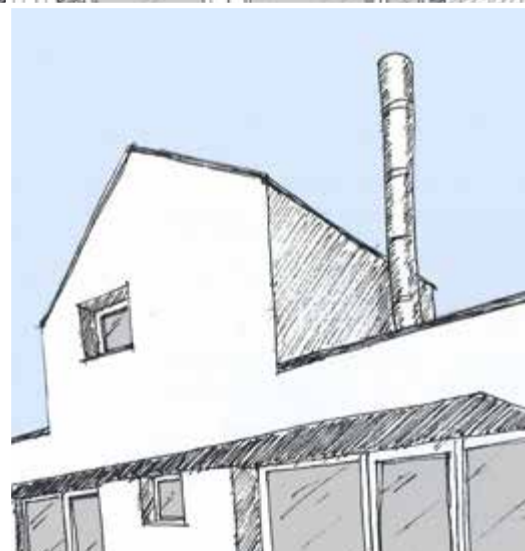
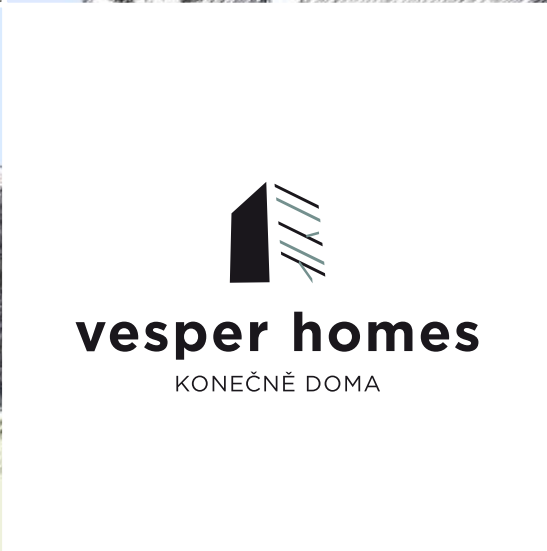
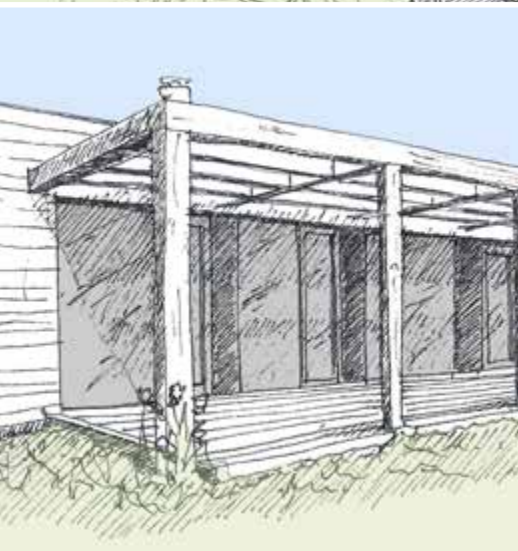
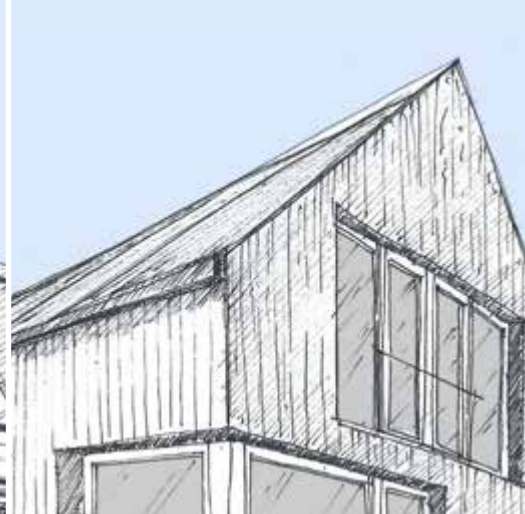
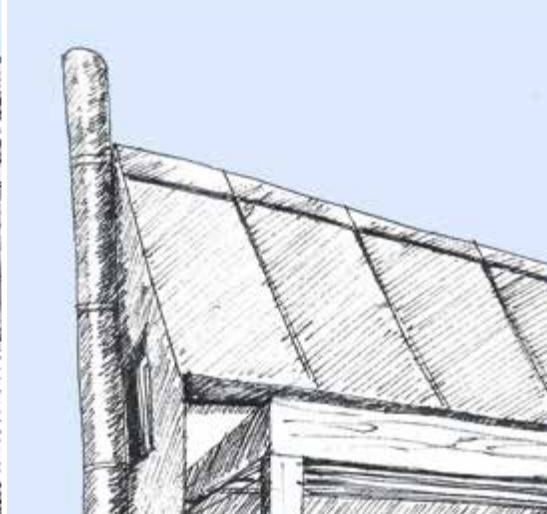
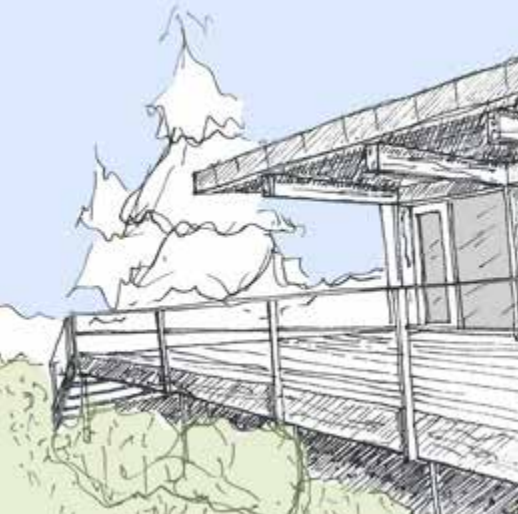


Vyfoť



Sdílej





VESPER FRAMES s.r.o.

J. Fučíka 97/101, 795 01 Rýmařov

+420 595 172 552, +420 606 772 865

info@vesperhomes.cz | www.vesperhomes.cz